



Diputació de Girona

**MEMÒRIA JUSTIFICATIVA
DEL COST I EL RENDIMENT
DELS SERVEIS PÚBLICS
2020**



ÍNDEX

1. RÈGIM JURÍDIC.....	Pàg. 2
2. CENTRES DE COST I ACTIVITATS.....	Pàg. 2
3. METODOLOGIA DE CÀLCUL	Pàg. 4
4. COST I RENDIMENT DE LES ACTIVITATS PRINCIPALS	Pàg. 4
5. INDICADORS DE GESTIÓ.....	Pàg. 6
ANNEX 1. DETALL DE COSTOS PER ACTIVITATS.....	Pàg. 8



1. RÈGIM JURÍDIC

L'article 211 del Text Refós de la Llei Reguladora d'Hisendes Locals (TRLRHL), aprovat pel Reial Decret Legislatiu 2/2004, de 5 de març, i la regla 48.3 de l'Ordre HAP/1781/2013, de 20 de setembre, per la qual s'aprova la Instrucció del Model Normal de Comptabilitat Pública Local (ICAL), estableixen que els municipis de més de 50.000 habitants i la resta d'entitats locals d'àmbit superior hauran d'adjuntar al compte general, com a documentació complementària, una memòria justificativa del cost i rendiment dels serveis públics.

Per a confeccionar la present memòria s'han utilitzat els resultats obtinguts per la comptabilitat analítica seguint el mètode establert a la Resolució del 28 de juliol de 2011 de la Intervenció General de l'Administració de l'Estat (IGAE), per la qual es regulen els criteris per a l'elaboració de la informació sobre els costos de les activitats i indicadors de gestió a incloure en la memòria dels comptes anuals del Pla General de Comptabilitat Pública.

2. CENTRES DE COST I ACTIVITATS

Els centres de cost corresponen als diferents centres gestors de l'entitat.

Per a la identificació de les activitats, s'han pres en consideració els codis de programa del pressupost de l'entitat.

Tot seguit detallem els centres de cost i activitats, segons la seva tipologia:

Codi c.cost	Nom centre de cost	Codi activ.	Nom activitat	Tipus
C110	Presidència	A1101	Presidència i òrgans de govern	Organització
		A1102	Assistència social primària (conveni Dpt. treball, afers socials i famílies)	Principal
		A1103	Gestió del sistema tributari (transferència a OOAA Xaloc)	Principal
		A1104	Promoció turística (transferència al Patronat de Turisme Costa Brava-Girona)	Principal
		A1105	Protecció de la salubritat pública (transferència a OOAA Dipsalut)	Principal
C111	Oficina de Difusió	A1111	Organització i difusió d'activitats de l'entitat	DAG
		A1112	Organització i difusió d'activitats d'altres entitats	Principal
C112	Oficina de Protocol, Premsa i Comunicació	A1121	Protocol i comunicació institucional	Auxiliar
C113	Oficina de Serveis Lingüístics	A1131	Serveis lingüístics per a l'entitat	DAG
		A1132	Serveis lingüístics per a altres entitats	Principal
C200	Secretaria General	A2001	Administració general Secretaria	DAG
		A2002	Butlletí Oficial de la Província	Principal
C201	Serveis Jurídics	A2011	Assistència jurídica de la pròpia entitat	DAG
		A2012	Assistència jurídica als ajuntaments	Principal
C202	Servei d'Arxius i Gestió de Documents	A2021	Arxiu general de l'entitat	DAG
		A2022	Servei d'arxius i gestió de documents	Principal
C203	Compra pública	A2031	Contractació	DAG
C205	Unitat de Gestió de la Informació	A2051	Unitat de gestió de la informació	DAG
		A2052	Promoció econòmica (Girona Excel·lent - Diplab)	Principal
		A2053	Fires	Principal



Codi c.cost	Nom centre de cost	Codi activ.	Nom activitat	Tipus
C206	Patrimoni i expropiacions	A2061	Gestió del patrimoni de l'entitat i expropiacions	DAG
C207	Intervenció	A2071	Intervenció	DAG
		A2072	Assistència en control intern	Principal
C208	Tresoreria	A2081	Tresoreria	DAG
C210	Organització i recursos humans	A2041	Organització i recursos humans de l'entitat	DAG
C220	Promoció Econòmica - Diplab	A2201	Promoció i desenvolupament econòmic local	Principal
C300	Medi Ambient	A3001	Medi Ambient	Principal
		A3002	Xarxa de vies verdes	Principal
		A3003	Investigació científica, tècnica i aplicada (transferències a Semega, IRTA)	Principal
C310	Xarxa Viària	A3101	Xarxa viària	Principal
		A3104	Autoritzacions d'obra en domini públic	Principal
C320	Servei de Programes Europeus	A3201	Servei de programes europeus per a l'entitat	DAG
		A3202	Xarxa de vies verdes	Principal
		A3203	Enllumenat públic	Principal
		A3204	Eficiència energètica	Principal
		A3205	Promoció turística	Principal
		A3206	Promoció i equipaments culturals	Principal
		A3207	Urbanisme	Principal
		A3208	Innovació	Principal
		A3209	Gestió de l'aigua	Principal
C400	Assistència i Cooperació als Municipis	A4001	Assistència i cooperació als municipis	Principal
C401	Servei d'Arquitectura	A4011	Servei d'arquitectura de l'entitat	DAG
		A4012	Serveis d'arquitectura per a altres entitats	Principal
C402	Servei d'Enginyeria	A4021	Servei d'enginyeria de l'entitat	DAG
		A4022	Serveis d'enginyeria per a altres entitats	Principal
C403	Habitatge	A4031	Habitatge	Principal
C404	Bon Govern, Transparència i Participació	A4041	Bon govern, transparència i participació	Principal
C500	Cooperació Cultural	A5001	Cooperació cultural	Principal
		A5002	Educació	Principal
C501	Biblioteques	A5011	Biblioteques	Principal
C502	Centre de la Imatge	A5021	Reproduccions d'imatges	Principal
		A5022	Produccions editorials centre de la imatge	Principal
		A5023	Cursos Centre de la Imatge	Principal
		A5024	INSPAI- centre de la imatge	Principal
C503	Comunicació Cultural	A5032	Servei de publicacions de l'entitat	DAG
		A5034	Acció editorial	Principal
C505	Monuments	A5051	Protecció i gestió del patrimoni històric i artístic	Principal
C510	Noves Tecnologies	A5101	Noves tecnologies de l'entitat	DAG
		A5103	Noves tecnologies per a altres entitats	Principal
C520	Servei d'Esports	A5201	Promoció i foment de l'esport	Principal



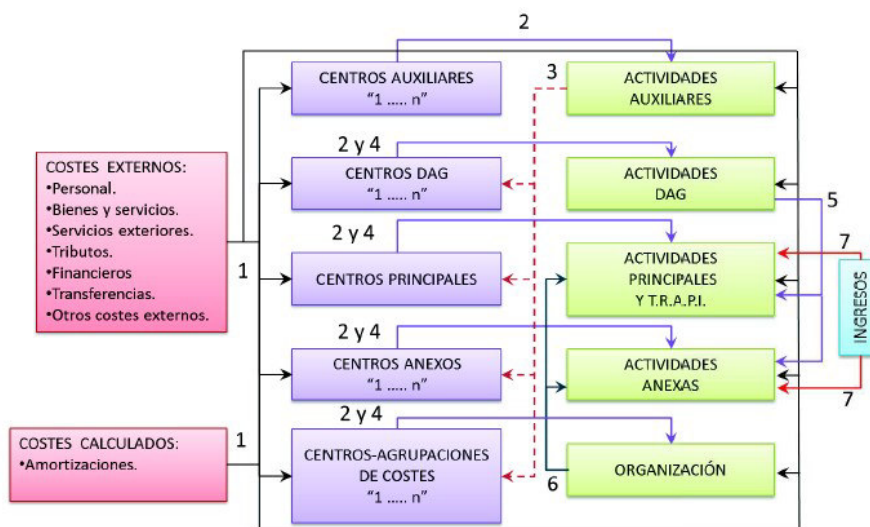
3. METODOLOGIA DE CÀLCUL

L'assignació dels costos primaris al conjunt de centres i activitats s'ha realitzat en base a la despesa meritada en l'exercici, que s'obté a partir de les següents operacions i apunts en la comptabilitat:

(+) Despesa reconeguda en el pressupost
(-) Operacions pendents d'aplicar de l'exercici anterior
(+) Operacions pendents d'aplicar al pressupost
(-) Periodificacions per despesa diferida de l'exercici anterior
(+) Periodificacions per despesa anticipada
(+) Periodificacions per despesa diferida
(-) Periodificacions per despesa anticipada
(+) Dotació d'amortització de l'immobilitzat

En relació als costos primaris dels centres mixtes, s'ha considerat que presten serveis a la pròpia organització (DAG) i a l'exterior (principals) en la mateixa proporció. Per tant, s'ha dividit el cost primari total a parts iguals entre centres DAG i principals (50% a cadascun).

Una vegada determinats els costos primaris del conjunt de centres i activitats, el procés de càlcul fins a la obtenció dels costos finals de les activitats principals s'ha realitzat seguint el següent esquema:



4. COST I RENDIMENT DE LES ACTIVITATS PRINCIPALS

4.1. Costos totals de les activitats

Codi activ.	Nom activitat	Costos Directes	Costos Indirectes	Costos Totals	Ingressos	Resultat
'A1102'	Assistència social primària (conveni Dpt. treball, afers socials i famílies)	2.090.975,53	411.520,85	2.502.496,38	0,00	-2.502.496,38
'A1103'	Gestió del sistema tributari (transferència a OOAA Xaloc)	3.069.468,75	604.096,21	3.673.564,96	0,00	-3.673.564,96



Codi activ.	Nom activitat	Costos Directes	Costos Indirectes	Costos Totals	Ingressos	Resultat
'A1104'	Promoció turística (transferència al Patronat de Turisme Costa Brava-Girona)	6.629.722,00	1.304.782,77	7.934.504,77	0,00	-7.934.504,77
'A1105'	Protecció de la salubritat pública (transferència a OAAA Dipsalut)	11.098.188,50	2.184.213,02	13.282.401,52	0,00	-13.282.401,52
'A1112'	Organització i difusió d'activitats d'altres entitats	228.436,49	0,00	228.436,49	0,00	-228.436,49
'A1132'	Serveis lingüístics per a altres entitats	128.816,93	0,00	128.816,93	0,00	-128.816,93
'A2002'	Butlletí Oficial de la Província	119.496,78	0,00	119.496,78	88.199,78	-31.297,00
'A2012'	Assistència jurídica als ajuntaments	259.734,01	0,00	259.734,01	0,00	-259.734,01
'A2022'	Servei d'arxius i gestió de documents	275.350,02	0,00	275.350,02	0,00	-275.350,02
'A2052'	Promoció econòmica (Girona Excel·lent - Diplab)	97.972,81	19.281,84	117.254,65	0,00	-117.254,65
'A2053'	Fires	158.364,93	31.167,50	189.532,43	0,00	-189.532,43
'A2072'	Assistència en control intern	20.379,90	4.010,93	24.390,83	0,00	-24.390,83
'A2201'	Promoció i desenvolupament econòmic local	2.538.394,87	499.576,59	3.037.971,46	0,00	-3.037.971,46
'A3001'	Medi Ambient	7.006.608,21	1.185.680,31	8.192.288,52	0,00	-8.192.288,52
'A3002'	Xarxa de vies verdes	2.187.783,48	430.573,44	2.618.356,92	0,00	-2.618.356,92
'A3003'	Investigació científica, tècnica i aplicada (transferències a Semega, IRTA)	1.038.713,12	204.427,12	1.243.140,24	0,00	-1.243.140,24
'A3101'	Xarxa viària	16.684.914,78	3.283.725,82	19.968.640,60	0,00	-19.968.640,60
'A3104'	Autoritzacions d'obra en domini públic	4.840,16	0,00	4.840,16	3.978,00	-862,16
'A3202'	Xarxa de vies verdes	102.533,59	3.078,10	105.611,69	0,00	-105.611,69
'A3203'	Enllumenat públic	134.538,92	8.797,88	143.336,80	0,00	-143.336,80
'A3204'	Eficiència energètica	105.824,72	3.666,27	109.491,00	0,00	-109.491,00
'A3205'	Promoció turística	171.440,09	15.392,60	186.832,69	0,00	-186.832,69
'A3206'	Promoció i equipaments culturals	218.612,40	23.822,91	242.435,31	0,00	-242.435,31
'A3207'	Urbanisme	267.958,06	32.641,62	300.599,68	0,00	-300.599,68
'A3208'	Innovació	135.780,87	9.019,83	144.800,70	0,00	-144.800,70
'A3209'	Gestió de l'aigua	228.303,94	25.554,91	253.858,85	0,00	-253.858,85
'A4001'	Assistència i cooperació als municipis	27.537.777,45	5.419.656,74	32.957.434,19	0,00	-32.957.434,19
'A4012'	Serveis d'arquitectura per a altres entitats	124.654,27	0,00	124.654,27	0,00	-124.654,27
'A4022'	Serveis d'enginyeria per a altres entitats	175.269,20	0,00	175.269,20	0,00	-175.269,20
'A4031'	Habitatge	1.217.677,50	239.648,75	1.457.326,25	0,00	-1.457.326,25
'A4041'	Bon govern, transparència i participació	222.715,82	43.832,27	266.548,09	0,00	-266.548,09
'A5001'	Cooperació cultural	8.309.356,14	1.549.622,43	9.858.978,57	0,00	-9.858.978,57
'A5002'	Educació	9.234.146,73	1.723.034,05	10.957.180,77	0,00	-10.957.180,77
'A5011'	Biblioteques	866.645,86	170.562,90	1.037.208,76	0,00	-1.037.208,76
'A5021'	Reproduccions d'imatges	62.267,90	0,00	62.267,90	1.014,01	-61.253,89
'A5022'	Produccions editorials centre de la imatge	1.185,80	0,00	1.185,80	896,24	-289,56
'A5023'	Cursos Centre de la imatge	0,00	0,00	0,00	0,00	0,00
'A5024'	INSPAI- centre de la imatge	425.336,10	83.709,58	509.045,68	0,00	-509.045,68
'A5034'	Acció editorial	242.368,38	0,00	242.368,38	45.160,42	-197.207,96
'A5051'	Protecció i gestió del patrimoni	2.207.264,38	434.407,43	2.641.671,81	0,00	-2.641.671,81



Codi activ.	Nom activitat	Costos Directes	Costos Indirectes	Costos Totals	Ingressos	Resultat
	històric i artístic					
'A5103'	Noves tecnologies per a altres entitats	1.350.895,42	0,00	1.350.895,42	0,00	-1.350.895,42
'A5201'	Promoció i foment de l'esport	3.345.176,75	658.357,77	4.003.534,52	0,00	-4.003.534,52
Total		110.325.891,55	20.607.862,43	130.933.753,98	139.248,45	-130.794.505,53

Pel que fa als ingressos de les activitats, només consten els de les activitats finançades amb taxes i preus públics, que són les següents:

Butlletí Oficial de la Província
 Autoritzacions d'obra en domini públic
 Reproduccions d'imatges
 Produccions editorials centre de la imatge
 Acció editorial

No s'ha pogut determinar la imputació de la resta d'ingressos de l'entitat a cadascuna de les activitats.

4.2. Detall de costos per activitats

El detall dels costos per a cada activitat el podem trobar a l'annex 1 de la present memòria.

5. INDICADORS DE GESTIÓ

A continuació es detallen els indicadors que ha sigut possible determinar amb les dades de què disposem:

- Indicadors d'eficiència
 - o Cost per usuari

Codi activ.	Nom activitat	Costos Totals	Nombre usuaris	Cost per usuari
'A1102'	Assistència social primària (conveni Dpt. treball, afers socials i famílies)	2.502.496,38	751.806	3,33
'A1103'	Gestió del sistema tributari (transferència a OOAA Xaloc)	3.673.564,96	751.806	4,89
'A1104'	Promoció turística (transferència al Patronat de Turisme Costa Brava-Girona)	7.934.504,77	751.806	10,55
'A1105'	Protecció de la salubritat pública (transferència a OOAA Dipsalut)	13.282.401,52	751.806	17,67
'A1112'	Organització i difusió d'activitats d'altres entitats	228.436,49	751.806	0,30
'A1132'	Serveis lingüístics per a altres entitats	128.816,93	751.806	0,17
'A2002'	Butlletí Oficial de la Província	119.496,78	751.806	0,16
'A2012'	Assistència jurídica als ajuntaments	259.734,01	751.806	0,35
'A2022'	Servei d'arxius i gestió de documents	275.350,02	751.806	0,37
'A2052'	Promoció econòmica (Girona Excel·lent - Diplab)	117.254,65	751.806	0,16
'A2053'	Fires	189.532,43	751.806	0,25
'A2072'	Assistència en control intern	24.390,83	751.806	0,03
'A2201'	Promoció i desenvolupament econòmic local	3.037.971,46	751.806	4,04



Codi activ.	Nom activitat	Costos Totals	Nombre usuaris	Cost per usuari
'A3001'	Medi Ambient	8.192.288,52	751.806	10,90
'A3002'	Xarxa de vies verdes	2.618.356,92	751.806	3,48
'A3003'	Investigació científica, tècnica i aplicada (transferències a Semega, IRTA)	1.243.140,24	751.806	1,65
'A3101'	Xarxa viària	19.968.640,60	751.806	26,56
'A3104'	Autoritzacions d'obra en domini públic	4.840,16	751.806	0,01
'A3202'	Xarxa de vies verdes	105.611,69	751.806	0,14
'A3203'	Enllumenat públic	143.336,80	751.806	0,19
'A3204'	Eficiència energètica	109.491,00	751.806	0,15
'A3205'	Promoció turística	186.832,69	751.806	0,25
'A3206'	Promoció i equipaments culturals	242.435,31	751.806	0,32
'A3207'	Urbanisme	300.599,68	751.806	0,40
'A3208'	Innovació	144.800,70	751.806	0,19
'A3209'	Gestió de l'aigua	253.858,85	751.806	0,34
'A4001'	Assistència i cooperació als municipis	32.957.434,19	751.806	43,84
'A4012'	Serveis d'arquitectura per a altres entitats	124.654,27	751.806	0,17
'A4022'	Serveis d'enginyeria per a altres entitats	175.269,20	751.806	0,23
'A4031'	Habitatge	1.457.326,25	751.806	1,94
'A4041'	Bon govern, transparència i participació	266.548,09	751.806	0,35
'A5001'	Cooperació cultural	9.858.978,57	751.806	13,11
'A5002'	Educació	10.957.180,77	751.806	14,57
'A5011'	Biblioteques	1.037.208,76	751.806	1,38
'A5021'	Reproduccions d'imatges	62.267,90	751.806	0,08
'A5022'	Produccions editorials centre de la imatge	1.185,80	751.806	0,00
'A5023'	Cursos Centre de la Imatge	0,00	751.806	0,00
'A5024'	INSPAI- centre de la imatge	509.045,68	751.806	0,68
'A5031'	Servei de publicacions	0,00	751.806	0,00
'A5034'	Acció editorial	242.368,38	751.806	0,32
'A5051'	Protecció i gestió del patrimoni històric i artístic	2.641.671,81	751.806	3,51
'A5103'	Noves tecnologies per a altres entitats	1.350.895,42	751.806	1,80
'A5201'	Promoció i foment de l'esport	4.003.534,52	751.806	5,33
Total		130.933.753,98	751.806	174,16

El nombre d'usuaris correspon a la població de la província de Girona a 1 de gener de 2020.



ANNEX 1. DETALL DE COSTOS PER ACTIVITATS

ACTIVITAT: A1102 / Assistència social primària (conveni Dpt. treball, afers socials i famílies)

TIPUS: Actividad Principal

Elements de Cost	Import
Costes de Transferencias	783.686,56
Amortizaciones	12.097,96
Costes Financieros	823,38
Sueldos y Salarios	155.607,42
Indemnizaciones	263,79
Otros coste sociales	10.392,58
Costes diversos	4.379,83
Suministros	6.223,46
Cotizaciones sociales a cargo del empleador	45.587,12
Arrendamientos y cánones	5.005,84
Publicidad, propaganda y relaciones públicas	9.685,99
Tributos	2.118,08
Reparaciones y conservación	3.807,82
Transportes	354,53
Servicios de profesionales independientes	1.439.441,12
Comunicaciones	23.020,92
Total	2.502.496,38

ACTIVITAT: A1102 / Assistència social primària (conveni Dpt. treball, afers socials i famílies)

TIPUS: Actividad Principal

Valor Rebut - Base de Càlcul

Activitats prestadores	Denominació	Portador				
		Indicador	Denominació	Valor Rebut Absolut	Valor Rebut Relatiu	Import Rebut
A1101	Presidència i òrgans de govern	28	presidència	2.090.975,53	2,00%	176.146,79
A1111	Organització i difusió d'activitats de l'entitat	12	difusió DAG	2.090.975,53	2,00%	4.561,68
A1121	Protocol i comunicació institucional	11	protocol i comunicació	2.090.975,53	1,72%	19.904,93
A1131	Serveis lingüístics per a l'entitat	13	s.lingüístics DAG	2.090.975,53	2,00%	2.572,36
A2001	Administració general Secretaria	14	secretaria DAG	2.090.975,53	2,00%	30.839,76
A2011	Assistència jurídica de la pròpia entitat	15	s.jurídics DAG	2.090.975,53	2,00%	5.186,66
A2021	Arxiu general de l'entitat	16	arxiu DAG	2.090.975,53	2,00%	5.498,50
A2031	Contractació	17	contractació	2.090.975,53	2,00%	10.504,61
A2041	Organització i recursos humans de l'entitat	18	org. i RRHH	2.090.975,53	2,00%	50.650,20
A2051	Unitat de gestió de la informació	19	UGI	2.090.975,53	2,00%	2.339,27
A2061	Gestió del patrimoni de l'entitat i expropiacions	20	patrimoni	2.090.975,53	2,00%	18.194,20
A2071	Intervenció	21	intervenció	2.090.975,53	2,00%	27.345,53
A2081	Tresoreria	22	tresoreria	2.090.975,53	2,00%	9.031,22
A3201	Servei de programes europeus per a l'entitat	23	programes europeus DAG	2.090.975,53	2,00%	4.335,09
A4011	Servei d'arquitectura de l'entitat	24	arquitectura DAG	2.090.975,53	2,00%	2.489,24
A4021	Servei d'enginyeria de l'entitat	25	enginyeria DAG	2.090.975,53	2,00%	3.499,97
A5032	Servei de publicacions de l'entitat	26	c.cultural DAG	2.090.975,53	2,00%	11.444,66
A5101	Noves tecnologies de l'entitat	27	noves tecnologies DAG	2.090.975,53	2,00%	26.976,19
					Total	411.520,85

Resultat Activitat

Costos Directes	Costos Indirectes	Costos Rebuts	Cost total	Ingressos	Marge	Cost Cedit
2.090.975,53	411.520,85	411.520,85	2.502.496,38	0,00	-2.502.496,38	0.00

ACTIVITAT: A1103 / Gestió del sistema tributari (transferència a OAAA Xaloc)

TIPUS: Actividad Principal

Elements de Cost	Import
Costes de Transferencias	3.244.390,30
Amortizaciones	17.759,33
Costes Financieros	1.208,69
Sueldos y Salarios	228.425,49
Indemnizaciones	387,23
Cotizaciones sociales a cargo del empleador	66.920,07
Otros coste sociales	15.255,89
Costes diversos	6.429,41
Arrendamientos y cánones	7.348,38
Reparaciones y conservación	5.589,72
Servicios de profesionales independientes	19.072,54
Transportes	520,44
Publicidad, propaganda y relaciones públicas	14.218,65
Suministros	9.135,79
Comunicaciones	33.793,79
Tributos	3.109,26
Total	3.673.564,96

ACTIVITAT: A1103 / Gestió del sistema tributari (transferència a OAAA Xaloc)

TIPUS: Actividad Principal

Valor Rebut - Base de Càlcul

Activitats prestadores	Denominació	Portador				
		Indicador	Denominació	Valor Rebut Absolut	Valor Rebut Relatiu	Import Rebut
A1101	Presidència i òrgans de govern	28	presidència	3.069.468,75	2,93%	258.576,47
A1111	Organització i difusió d'activitats de l'entitat	12	difusió DAG	3.069.468,75	2,93%	6.696,36
A1121	Protocol i comunicació institucional	11	protocol i comunicació	3.069.468,75	2,53%	29.219,65
A1131	Serveis lingüístics per a l'entitat	13	s.lingüístics DAG	3.069.468,75	2,93%	3.776,12
A2001	Administració general Secretaria	14	secretaria DAG	3.069.468,75	2,93%	45.271,54
A2011	Assistència jurídica de la pròpia entitat	15	s.jurídics DAG	3.069.468,75	2,93%	7.613,81
A2021	Arxiu general de l'entitat	16	arxiu DAG	3.069.468,75	2,93%	8.071,57
A2031	Contractació	17	contractació	3.069.468,75	2,93%	15.420,35
A2041	Organització i recursos humans de l'entitat	18	org. i RRHH	3.069.468,75	2,93%	74.352,48
A2051	Unitat de gestió de la informació	19	UGI	3.069.468,75	2,93%	3.433,96
A2061	Gestió del patrimoni de l'entitat i expropiacions	20	patrimoni	3.069.468,75	2,93%	26.708,36
A2071	Intervenció	21	intervenció	3.069.468,75	2,93%	40.142,15
A2081	Tresoreria	22	tresoreria	3.069.468,75	2,93%	13.257,47
A3201	Servei de programes europeus per a l'entitat	23	programes europeus DAG	3.069.468,75	2,93%	6.363,73
A4011	Servei d'arquitectura de l'entitat	24	arquitectura DAG	3.069.468,75	2,93%	3.654,10
A4021	Servei d'enginyeria de l'entitat	25	enginyeria DAG	3.069.468,75	2,93%	5.137,82
A5032	Servei de publicacions de l'entitat	26	c.cultural DAG	3.069.468,75	2,93%	16.800,30
A5101	Noves tecnologies de l'entitat	27	noves tecnologies DAG	3.069.468,75	2,93%	39.599,97
					Total	604.096,21

Resultat Activitat

Costos Directes	Costos Indirectes	Costos Rebuts	Cost total	Ingressos	Marge	Cost Cedit
3.069.468,75	604.096,21	604.096,21	3.673.564,96	0,00	-3.673.564,96	0.00

ACTIVITAT: A1104 / Promoció turística (transferència al Patronat de Turisme Costa Brava-Girona)

TIPUS: Actividad Principal

Elements de Cost	Import
Costes de Transferencias	7.007.533,71
Amortizaciones	38.358,23
Costes Financieros	2.610,63
Sueldos y Salarios	493.374,46
Indemnizaciones	836,38
Cotizaciones sociales a cargo del empleador	144.540,15
Otros coste sociales	32.951,07
Costes diversos	13.886,84
Arrendamientos y cánones	15.871,70
Reparaciones y conservación	12.073,20
Servicios de profesionales independientes	41.194,63
Transportes	1.124,10
Publicidad, propaganda y relaciones públicas	30.710,74
Suministros	19.732,32
Comunicaciones	72.990,94
Tributos	6.715,67
Total	7.934.504,77

ACTIVITAT: A1104 / Promoció turística (transferència al Patronat de Turisme Costa Brava-Girona)

TIPUS: Actividad Principal

Valor Rebut - Base de Càlcul

Activitats prestadores	Denominació	Portador				
		Indicador	Denominació	Valor Rebut Absolut	Valor Rebut Relatiu	Import Rebut
A1101	Presidència i òrgans de govern	28	presidència	6.629.722,00	6,33%	558.497,33
A1111	Organització i difusió d'activitats de l'entitat	12	difusió DAG	6.629.722,00	6,33%	14.463,41
A1121	Protocol i comunicació institucional	11	protocol i comunicació	6.629.722,00	5,46%	63.111,29
A1131	Serveis lingüístics per a l'entitat	13	s.lingüístics DAG	6.629.722,00	6,33%	8.156,02
A2001	Administració general Secretaria	14	secretaria DAG	6.629.722,00	6,33%	97.781,66
A2011	Assistència jurídica de la pròpia entitat	15	s.jurídics DAG	6.629.722,00	6,33%	16.445,01
A2021	Arxiu general de l'entitat	16	arxiu DAG	6.629.722,00	6,33%	17.433,73
A2031	Contractació	17	contractació	6.629.722,00	6,33%	33.306,30
A2041	Organització i recursos humans de l'entitat	18	org. i RRHH	6.629.722,00	6,33%	160.593,34
A2051	Unitat de gestió de la informació	19	UGI	6.629.722,00	6,33%	7.416,98
A2061	Gestió del patrimoni de l'entitat i expropiacions	20	patrimoni	6.629.722,00	6,33%	57.687,17
A2071	Intervenció	21	intervenció	6.629.722,00	6,33%	86.702,72
A2081	Tresoreria	22	tresoreria	6.629.722,00	6,33%	28.634,71
A3201	Servei de programes europeus per a l'entitat	23	programes europeus DAG	6.629.722,00	6,33%	13.744,98
A4011	Servei d'arquitectura de l'entitat	24	arquitectura DAG	6.629.722,00	6,33%	7.892,46
A4021	Servei d'enginyeria de l'entitat	25	enginyeria DAG	6.629.722,00	6,33%	11.097,14
A5032	Servei de publicacions de l'entitat	26	c.cultural DAG	6.629.722,00	6,33%	36.286,83
A5101	Noves tecnologies de l'entitat	27	noves tecnologies DAG	6.629.722,00	6,33%	85.531,68
					Total	1.304.782,77

Resultat Activitat

Costos Directes	Costos Indirectes	Costos Rebuts	Cost total	Ingressos	Marge	Cost Cedit
6.629.722,00	1.304.782,77	1.304.782,77	7.934.504,77	0,00	-7.934.504,77	0.00

ACTIVITAT: A1105 / Protecció de la salubritat pública (transferència a OOAA Dipsalut)

TIPUS: Actividad Principal

Elements de Cost	Import
Costes de Transferencias	11.730.647,24
Amortizaciones	64.211,87
Costes Financieros	4.370,21
Sueldos y Salarios	825.911,36
Indemnizaciones	1.400,10
Cotizaciones sociales a cargo del empleador	241.960,95
Otros coste sociales	55.160,26
Costes diversos	23.246,65
Arrendamientos y cánones	26.569,31
Reparaciones y conservación	20.210,59
Servicios de profesionales independientes	68.960,02
Transportes	1.881,74
Publicidad, propaganda y relaciones públicas	51.409,94
Suministros	33.032,01
Comunicaciones	122.187,21
Tributos	11.242,06
Total	13.282.401,52

ACTIVITAT: A1105 / Protecció de la salubritat pública (transferència a OAAA Dipsalut)

TIPUS: Actividad Principal

Valor Rebut - Base de Càlcul

Activitats prestadores	Denominació	Portador				
		Indicador	Denominació	Valor Rebut Absolut	Valor Rebut Relatiu	Import Rebut
A1101	Presidència i òrgans de govern	28	presidència	11.098.188,50	10,60%	934.927,39
A1111	Organització i difusió d'activitats de l'entitat	12	difusió DAG	11.098.188,50	10,60%	24.211,82
A1121	Protocol i comunicació institucional	11	protocol i comunicació	11.098.188,50	9,13%	105.648,63
A1131	Serveis lingüístics per a l'entitat	13	s.lingüístics DAG	11.098.188,50	10,60%	13.653,22
A2001	Administració general Secretaria	14	secretaria DAG	11.098.188,50	10,60%	163.686,99
A2011	Assistència jurídica de la pròpia entitat	15	s.jurídics DAG	11.098.188,50	10,60%	27.529,03
A2021	Arxiu general de l'entitat	16	arxiu DAG	11.098.188,50	10,60%	29.184,16
A2031	Contractació	17	contractació	11.098.188,50	10,60%	55.754,91
A2041	Organització i recursos humans de l'entitat	18	org. i RRHH	11.098.188,50	10,60%	268.834,07
A2051	Unitat de gestió de la informació	19	UGI	11.098.188,50	10,60%	12.416,07
A2061	Gestió del patrimoni de l'entitat i expropiacions	20	patrimoni	11.098.188,50	10,60%	96.568,62
A2071	Intervenció	21	intervenció	11.098.188,50	10,60%	145.140,80
A2081	Tresoreria	22	tresoreria	11.098.188,50	10,60%	47.934,65
A3201	Servei de programes europeus per a l'entitat	23	programes europeus DAG	11.098.188,50	10,60%	23.009,17
A4011	Servei d'arquitectura de l'entitat	24	arquitectura DAG	11.098.188,50	10,60%	13.212,02
A4021	Servei d'enginyeria de l'entitat	25	enginyeria DAG	11.098.188,50	10,60%	18.576,66
A5032	Servei de publicacions de l'entitat	26	c.cultural DAG	11.098.188,50	10,60%	60.744,35
A5101	Noves tecnologies de l'entitat	27	noves tecnologies DAG	11.098.188,50	10,60%	143.180,47
					Total	2.184.213,02

Resultat Activitat

Costos Directes	Costos Indirectes	Costos Rebuts	Cost total	Ingressos	Marge	Cost Cedit
11.098.188,50	2.184.213,02	2.184.213,02	13.282.401,52	0,00	-13.282.401,52	0.00

ACTIVITAT: A1112 / Organització i difusió d'activitats d'altres entitats

TIPUS: Actividad Principal

Elements de Cost	Import
Costes de Transferencias	2.250,00
Amortizaciones	511,02
Sueldos y Salarios	122.730,33
Cotizaciones sociales a cargo del empleador	36.504,22
Arrendamientos y cánones	2.770,90
Servicios de profesionales independientes	54.641,97
Publicidad, propaganda y relaciones públicas	3.055,25
Suministros	5.519,20
Comunicaciones	453,60
Total	228.436,48

Valor Rebut - Base de Càlcul

Activitats prestadores	Denominació	Portador				
		Indicador	Denominació	Valor Rebut Absolut	Valor Rebut Relatiu	Import Rebut
C111	Oficina de Difusió	1	difusió	456.872,97	50,00%	228.436,48
					Total	228.436,48

Resultat Activitat

Costos Directes	Costos Indirectes	Costos Rebuts	Cost total	Ingressos	Marge	Cost Cedit
228.436,48	0.00	228.436,48	228.436,48	0,00	-228.436,48	0.00

ACTIVITAT: A1132 / Serveis lingüístics per a altres entitats

TIPUS: Actividad Principal

Elements de Cost	Import
Sueldos y Salarios	67.383,22
Cotizaciones sociales a cargo del empleador	17.778,24
Servicios de profesionales independientes	39.843,02
Comunicaciones	3.812,45
Total	128.816,93

Valor Rebut - Base de Càlcul

Activitats prestadores	Denominació	Portador				
		Indicador	Denominació	Valor Rebut Absolut	Valor Rebut Relatiu	Import Rebut
C113	Oficina de Serveis Lingüístics	2	serveis lingüístics	257.633,85	50,00%	128.816,93
					Total	128.816,93

Resultat Activitat

Costos Directes	Costos Indirectes	Costos Rebuts	Cost total	Ingressos	Marge	Cost Cedit
128.816,93	0.00	128.816,93	128.816,93	0,00	-128.816,93	0.00

ACTIVITAT: A2002 / Butlletí Oficial de la Província

TIPUS: Actividad Principal

Elements de Cost	Import
Sueldos y Salarios	82.907,55
Cotizaciones sociales a cargo del empleador	29.129,68
Publicidad, propaganda y relaciones públicas	7.459,55
Total	119.496,78

Valor Rebut - Base de Càlcul

Activitats prestadores	Denominació	Portador			
		Indicador	Denominació	Valor Rebut Absolut	Valor Rebut Relatiu

Resultat Activitat

Costos Directes	Costos Indirectes	Costos Rebuts	Cost total	Ingressos	Marge	Cost Cedit
119.496,78	0.00	0,00	119.496,78	88.199,78	-31.297,00	0.00

ACTIVITAT: A2012 / Assistència jurídica als ajuntaments

TIPUS: Actividad Principal

Elements de Cost	Import
Sueldos y Salarios	212.565,04
Cotizaciones sociales a cargo del empleador	46.124,61
Servicios de profesionales independientes	224,78
Transportes	22,76
Comunicaciones	796,82
Total	259.734,01

Valor Rebut - Base de Càlcul

Activitats prestadores	Denominació	Portador				
		Indicador	Denominació	Valor Rebut Absolut	Valor Rebut Relatiu	Import Rebut
C201	Serveis Jurídics	3	serveis jurídics	519.468,01	50,00%	259.734,01
					Total	259.734,01

Resultat Activitat

Costos Directes	Costos Indirectes	Costos Rebuts	Cost total	Ingressos	Marge	Cost Cedit
259.734,01	0.00	259.734,01	259.734,01	0,00	-259.734,01	0.00

ACTIVITAT: A2022 / Servei d'arxius i gestió de documents

TIPUS: Actividad Principal

Elements de Cost	Import
Costes de Transferencias	47.559,17
Amortizaciones	91,74
Sueldos y Salarios	154.947,26
Cotizaciones sociales a cargo del empleador	43.140,77
Servicios de profesionales independientes	19.595,29
Comunicaciones	10.015,79
Total	275.350,02

Valor Rebut - Base de Càlcul

Activitats prestadores	Denominació	Portador				
		Indicador	Denominació	Valor Rebut Absolut	Valor Rebut Relatiu	Import Rebut
C202	Servei d'Arxius i Gestió de Documents	4	arxiu general	550.700,04	50,00%	275.350,02
					Total	275.350,02

Resultat Activitat

Costos Directes	Costos Indirectes	Costos Rebuts	Cost total	Ingressos	Marge	Cost Cedit
275.350,02	0.00	275.350,02	275.350,02	0,00	-275.350,02	0.00

ACTIVITAT: A2052 / Promoció econòmica (Girona Excel·lent - Diplab)

TIPUS: Actividad Principal

Elements de Cost	Import
Costes de Transferencias	69.530,96
Amortizaciones	566,85
Costes Financieros	38,58
Sueldos y Salarios	7.291,00
Indemnizaciones	12,36
Cotizaciones sociales a cargo del empleador	2.135,99
Otros coste sociales	486,94
Costes diversos	205,22
Arrendamientos y cánones	234,55
Reparaciones y conservación	178,42
Servicios de profesionales independientes	10.443,21
Transportes	16,61
Publicidad, propaganda y relaciones públicas	7.713,84
Suministros	15.399,87
Comunicaciones	2.901,02
Tributos	99,24
Total	117.254,65

ACTIVITAT: A2052 / Promoció econòmica (Girona Excel·lent - Diplab)

TIPUS: Actividad Principal

Valor Rebut - Base de Càlcul

Activitats prestadores	Denominació	Portador				
		Indicador	Denominació	Valor Rebut Absolut	Valor Rebut Relatiu	Import Rebut
A1101	Presidència i òrgans de govern	28	presidència	97.972,81	0,09%	8.253,37
A1111	Organització i difusió d'activitats de l'entitat	12	difusió DAG	97.972,81	0,09%	213,74
A1121	Protocol i comunicació institucional	11	protocol i comunicació	97.972,81	0,08%	932,65
A1131	Serveis lingüístics per a l'entitat	13	s.lingüístics DAG	97.972,81	0,09%	120,53
A2001	Administració general Secretaria	14	secretaria DAG	97.972,81	0,09%	1.445,00
A2011	Assistència jurídica de la pròpia entitat	15	s.jurídics DAG	97.972,81	0,09%	243,02
A2021	Arxiu general de l'entitat	16	arxiu DAG	97.972,81	0,09%	257,63
A2031	Contractació	17	contractació	97.972,81	0,09%	492,19
A2041	Organització i recursos humans de l'entitat	18	org. i RRHH	97.972,81	0,09%	2.373,22
A2051	Unitat de gestió de la informació	19	UGI	97.972,81	0,09%	109,61
A2061	Gestió del patrimoni de l'entitat i expropiacions	20	patrimoni	97.972,81	0,09%	852,49
A2071	Intervenció	21	intervenció	97.972,81	0,09%	1.281,28
A2081	Tresoreria	22	tresoreria	97.972,81	0,09%	423,16
A3201	Servei de programes europeus per a l'entitat	23	programes europeus DAG	97.972,81	0,09%	203,12
A4011	Servei d'arquitectura de l'entitat	24	arquitectura DAG	97.972,81	0,09%	116,63
A4021	Servei d'enginyeria de l'entitat	25	enginyeria DAG	97.972,81	0,09%	163,99
A5032	Servei de publicacions de l'entitat	26	c.cultural DAG	97.972,81	0,09%	536,24
A5101	Noves tecnologies de l'entitat	27	noves tecnologies DAG	97.972,81	0,09%	1.263,97
					Total	19.281,84

Resultat Activitat

Costos Directes	Costos Indirectes	Costos Rebuts	Cost total	Ingressos	Marge	Cost Cedit
97.972,81	19.281,84	19.281,84	117.254,65	0,00	-117.254,65	0.00

ACTIVITAT: A2053 / Fires
TIPUS: Actividad Principal

Elements de Cost	Import
Costes de Transferencias	167.389,76
Amortizaciones	916,27
Costes Financieros	62,36
Sueldos y Salarios	11.785,29
Indemnizaciones	19,98
Cotizaciones sociales a cargo del empleador	3.452,65
Otros coste sociales	787,11
Costes diversos	331,72
Arrendamientos y cánones	379,13
Reparaciones y conservación	288,39
Servicios de profesionales independientes	984,02
Transportes	26,85
Publicidad, propaganda y relaciones públicas	733,59
Suministros	471,35
Comunicaciones	1.743,54
Tributos	160,42
Total	189.532,43

ACTIVITAT: A2053 / Fires
 TIPUS: Actividad Principal

Valor Rebut - Base de Càlcul

Activitats prestadores	Denominació	Portador				
		Indicador	Denominació	Valor Rebut Absolut	Valor Rebut Relatiu	Import Rebut
A1101	Presidència i òrgans de govern	28	presidència	158.364,93	0,15%	13.340,89
A1111	Organització i difusió d'activitats de l'entitat	12	difusió DAG	158.364,93	0,15%	345,49
A1121	Protocol i comunicació institucional	11	protocol i comunicació	158.364,93	0,13%	1.507,55
A1131	Serveis lingüístics per a l'entitat	13	s.lingüístics DAG	158.364,93	0,15%	194,82
A2001	Administració general Secretaria	14	secretaria DAG	158.364,93	0,15%	2.335,72
A2011	Assistència jurídica de la pròpia entitat	15	s.jurídics DAG	158.364,93	0,15%	392,82
A2021	Arxiu general de l'entitat	16	arxiu DAG	158.364,93	0,15%	416,44
A2031	Contractació	17	contractació	158.364,93	0,15%	795,59
A2041	Organització i recursos humans de l'entitat	18	org. i RRHH	158.364,93	0,15%	3.836,11
A2051	Unitat de gestió de la informació	19	UGI	158.364,93	0,15%	177,17
A2061	Gestió del patrimoni de l'entitat i expropiacions	20	patrimoni	158.364,93	0,15%	1.377,98
A2071	Intervenció	21	intervenció	158.364,93	0,15%	2.071,08
A2081	Tresoreria	22	tresoreria	158.364,93	0,15%	684,00
A3201	Servei de programes europeus per a l'entitat	23	programes europeus DAG	158.364,93	0,15%	328,33
A4011	Servei d'arquitectura de l'entitat	24	arquitectura DAG	158.364,93	0,15%	188,53
A4021	Servei d'enginyeria de l'entitat	25	enginyeria DAG	158.364,93	0,15%	265,08
A5032	Servei de publicacions de l'entitat	26	c.cultural DAG	158.364,93	0,15%	866,79
A5101	Noves tecnologies de l'entitat	27	noves tecnologies DAG	158.364,93	0,15%	2.043,11
					Total	31.167,50

Resultat Activitat

Costos Directes	Costos Indirectes	Costos Rebuts	Cost total	Ingressos	Marge	Cost Cedit
158.364,93	31.167,50	31.167,50	189.532,43	0,00	-189.532,43	0.00

ACTIVITAT: A2072 / Assistència en control intern

TIPUS: Actividad Principal

Elements de Cost	Import
Costes de Transferencias	1.161,40
Amortizaciones	117,91
Costes Financieros	8,03
Sueldos y Salarios	1.516,64
Indemnizaciones	2,57
Cotizaciones sociales a cargo del empleador	444,32
Otros coste sociales	101,29
Costes diversos	42,69
Arrendamientos y cánones	48,79
Reparaciones y conservación	37,11
Servicios de profesionales independientes	10.606,33
Transportes	3,46
Publicidad, propaganda y relaciones públicas	4.278,39
Suministros	60,66
Comunicaciones	5.940,60
Tributos	20,64
Total	24.390,83

ACTIVITAT: A2072 / Assistència en control intern

TIPUS: Actividad Principal

Valor Rebut - Base de Càlcul

Activitats prestadores	Denominació	Portador				
		Indicador	Denominació	Valor Rebut Absolut	Valor Rebut Relatiu	Import Rebut
A1101	Presidència i òrgans de govern	28	presidència	20.379,90	0,02%	1.716,83
A1111	Organització i difusió d'activitats de l'entitat	12	difusió DAG	20.379,90	0,02%	44,46
A1121	Protocol i comunicació institucional	11	protocol i comunicació	20.379,90	0,02%	194,01
A1131	Serveis lingüístics per a l'entitat	13	s.lingüístics DAG	20.379,90	0,02%	25,07
A2001	Administració general Secretaria	14	secretaria DAG	20.379,90	0,02%	300,58
A2011	Assistència jurídica de la pròpia entitat	15	s.jurídics DAG	20.379,90	0,02%	50,55
A2021	Arxiu general de l'entitat	16	arxiu DAG	20.379,90	0,02%	53,59
A2031	Contractació	17	contractació	20.379,90	0,02%	102,38
A2041	Organització i recursos humans de l'entitat	18	org. i RRHH	20.379,90	0,02%	493,67
A2051	Unitat de gestió de la informació	19	UGI	20.379,90	0,02%	22,80
A2061	Gestió del patrimoni de l'entitat i expropiacions	20	patrimoni	20.379,90	0,02%	177,33
A2071	Intervenció	21	intervenció	20.379,90	0,02%	266,53
A2081	Tresoreria	22	tresoreria	20.379,90	0,02%	88,02
A3201	Servei de programes europeus per a l'entitat	23	programes europeus DAG	20.379,90	0,02%	42,25
A4011	Servei d'arquitectura de l'entitat	24	arquitectura DAG	20.379,90	0,02%	24,26
A4021	Servei d'enginyeria de l'entitat	25	enginyeria DAG	20.379,90	0,02%	34,11
A5032	Servei de publicacions de l'entitat	26	c.cultural DAG	20.379,90	0,02%	111,55
A5101	Noves tecnologies de l'entitat	27	noves tecnologies DAG	20.379,90	0,02%	262,93
					Total	4.010,93

Resultat Activitat

Costos Directes	Costos Indirectes	Costos Rebuts	Cost total	Ingressos	Marge	Cost Cedit
20.379,90	4.010,93	4.010,93	24.390,83	0,00	-24.390,83	0.00

ACTIVITAT: A2201 / Promoció i desenvolupament econòmic local

TIPUS: Actividad Principal

Elements de Cost	Import
Costes de Transferencias	1.995.883,30
Amortizaciones	19.104,85
Costes Financieros	999,56
Sueldos y Salarios	497.840,75
Indemnizaciones	320,23
Cotizaciones sociales a cargo del empleador	147.066,82
Otros coste sociales	12.616,34
Costes de investigación y desarrollo del ejercicio	7.822,65
Costes diversos	5.317,01
Arrendamientos y cánones	6.076,97
Reparaciones y conservación	4.622,60
Servicios de profesionales independientes	223.704,67
Transportes	430,40
Publicidad, propaganda y relaciones públicas	42.807,16
Suministros	7.555,13
Comunicaciones	63.008,84
Tributos	2.794,17
Total	3.037.971,46

ACTIVITAT: A2201 / Promoció i desenvolupament econòmic local

TIPUS: Actividad Principal

Valor Rebut - Base de Càlcul

Activitats prestadores	Denominació	Portador				
		Indicador	Denominació	Valor Rebut Absolut	Valor Rebut Relatiu	Import Rebut
A1101	Presidència i òrgans de govern	28	presidència	2.538.394,87	2,42%	213.838,04
A1111	Organització i difusió d'activitats de l'entitat	12	difusió DAG	2.538.394,87	2,42%	5.537,77
A1121	Protocol i comunicació institucional	11	protocol i comunicació	2.538.394,87	2,09%	24.164,12
A1131	Serveis lingüístics per a l'entitat	13	s.lingüístics DAG	2.538.394,87	2,42%	3.122,78
A2001	Administració general Secretaria	14	secretaria DAG	2.538.394,87	2,42%	37.438,74
A2011	Assistència jurídica de la pròpia entitat	15	s.jurídics DAG	2.538.394,87	2,42%	6.296,48
A2021	Arxiu general de l'entitat	16	arxiu DAG	2.538.394,87	2,42%	6.675,05
A2031	Contractació	17	contractació	2.538.394,87	2,42%	12.752,35
A2041	Organització i recursos humans de l'entitat	18	org. i RRHH	2.538.394,87	2,42%	61.488,15
A2051	Unitat de gestió de la informació	19	UGI	2.538.394,87	2,42%	2.839,82
A2061	Gestió del patrimoni de l'entitat i expropiacions	20	patrimoni	2.538.394,87	2,42%	22.087,32
A2071	Intervenció	21	intervenció	2.538.394,87	2,42%	33.196,83
A2081	Tresoreria	22	tresoreria	2.538.394,87	2,42%	10.963,69
A3201	Servei de programes europeus per a l'entitat	23	programes europeus DAG	2.538.394,87	2,42%	5.262,69
A4011	Servei d'arquitectura de l'entitat	24	arquitectura DAG	2.538.394,87	2,42%	3.021,87
A4021	Servei d'enginyeria de l'entitat	25	enginyeria DAG	2.538.394,87	2,42%	4.248,88
A5032	Servei de publicacions de l'entitat	26	c.cultural DAG	2.538.394,87	2,42%	13.893,54
A5101	Noves tecnologies de l'entitat	27	noves tecnologies DAG	2.538.394,87	2,42%	32.748,46
					Total	499.576,59

Resultat Activitat

Costos Directes	Costos Indirectes	Costos Rebuts	Cost total	Ingressos	Marge	Cost Cedit
2.538.394,87	499.576,59	499.576,59	3.037.971,46	0,00	-3.037.971,46	0.00

ACTIVITAT: A3001 / Medi Ambient

TIPUS: Actividad Principal

Elements de Cost	Import
Costes de Transferencias	5.910.612,97
Amortizaciones	38.471,13
Costes Financieros	2.372,33
Sueldos y Salarios	1.116.663,30
Indemnizaciones	760,03
Cotizaciones sociales a cargo del empleador	321.765,74
Otros coste sociales	29.943,25
Costes diversos	12.619,23
Arrendamientos y cánones	14.422,91
Reparaciones y conservación	121.737,71
Servicios de profesionales independientes	475.343,99
Transportes	1.521,19
Publicidad, propaganda y relaciones públicas	30.426,13
Suministros	26.701,48
Comunicaciones	82.824,47
Tributos	6.102,65
Total	8.192.288,52

ACTIVITAT: A3001 / Medi Ambient

TIPUS: Actividad Principal

Valor Rebut - Base de Càlcul

Activitats prestadores	Denominació	Portador				
		Indicador	Denominació	Valor Rebut Absolut	Valor Rebut Relatiu	Import Rebut
A1101	Presidència i òrgans de govern	28	presidència	6.024.551,39	5,75%	507.516,89
A1111	Organització i difusió d'activitats de l'entitat	12	difusió DAG	6.024.551,39	5,75%	13.143,17
A1121	Protocol i comunicació institucional	11	protocol i comunicació	6.024.551,39	4,96%	57.350,40
A1131	Serveis lingüístics per a l'entitat	13	s.lingüístics DAG	6.024.551,39	5,75%	7.411,53
A2001	Administració general Secretaria	14	secretaria DAG	6.024.551,39	5,75%	88.856,01
A2011	Assistència jurídica de la pròpia entitat	15	s.jurídics DAG	6.024.551,39	5,75%	14.943,88
A2021	Arxiu general de l'entitat	16	arxiu DAG	6.024.551,39	5,75%	15.842,36
A2031	Contractació	17	contractació	6.024.551,39	5,75%	30.266,05
A2041	Organització i recursos humans de l'entitat	18	org. i RRHH	6.024.551,39	5,75%	145.934,15
A2051	Unitat de gestió de la informació	19	UGI	6.024.551,39	5,75%	6.739,95
A2061	Gestió del patrimoni de l'entitat i expropiacions	20	patrimoni	6.024.551,39	5,75%	52.421,40
A2071	Intervenció	21	intervenció	6.024.551,39	5,75%	78.788,37
A2081	Tresoreria	22	tresoreria	6.024.551,39	5,75%	26.020,89
A3201	Servei de programes europeus per a l'entitat	23	programes europeus DAG	6.024.551,39	5,75%	12.490,32
A4011	Servei d'arquitectura de l'entitat	24	arquitectura DAG	6.024.551,39	5,75%	7.172,02
A4021	Servei d'enginyeria de l'entitat	25	enginyeria DAG	6.024.551,39	5,75%	10.084,17
A5032	Servei de publicacions de l'entitat	26	c.cultural DAG	6.024.551,39	5,75%	32.974,52
A5101	Noves tecnologies de l'entitat	27	noves tecnologies DAG	6.024.551,39	5,75%	77.724,22
C300	Medi Ambient	5	medi ambient	7.006.608,21	100,00%	982.056,82
					Total	2.167.737,13

Resultat Activitat

Costos Directes	Costos Indirectes	Costos Rebuts	Cost total	Ingressos	Marge	Cost Cedit
7.006.608,21	1.185.680,31	2.167.737,13	8.192.288,52	0,00	-8.192.288,52	0.00

ACTIVITAT: A3002 / Xarxa de vies verdes

TIPUS: Actividad Principal

Elements de Cost	Import
Costes de Transferencias	2.312.459,93
Amortizaciones	12.658,07
Costes Financieros	861,50
Sueldos y Salarios	162.811,73
Indemnizaciones	276,00
Cotizaciones sociales a cargo del empleador	47.697,71
Otros coste sociales	10.873,73
Costes diversos	4.582,61
Arrendamientos y cánones	5.237,60
Reparaciones y conservación	3.984,11
Servicios de profesionales independientes	13.594,07
Transportes	370,95
Publicidad, propaganda y relaciones públicas	10.134,43
Suministros	6.511,59
Comunicaciones	24.086,74
Tributos	2.216,14
Total	2.618.356,92

ACTIVITAT: A3002 / Xarxa de vies verdes

TIPUS: Actividad Principal

Valor Rebut - Base de Càlcul

Activitats prestadores	Denominació	Portador				
		Indicador	Denominació	Valor Rebut Absolut	Valor Rebut Relatiu	Import Rebut
A1101	Presidència i òrgans de govern	28	presidència	2.187.783,48	2,09%	184.302,03
A1111	Organització i difusió d'activitats de l'entitat	12	difusió DAG	2.187.783,48	2,09%	4.772,87
A1121	Protocol i comunicació institucional	11	protocol i comunicació	2.187.783,48	1,80%	20.826,49
A1131	Serveis lingüístics per a l'entitat	13	s.lingüístics DAG	2.187.783,48	2,09%	2.691,46
A2001	Administració general Secretaria	14	secretaria DAG	2.187.783,48	2,09%	32.267,58
A2011	Assistència jurídica de la pròpia entitat	15	s.jurídics DAG	2.187.783,48	2,09%	5.426,79
A2021	Arxiu general de l'entitat	16	arxiu DAG	2.187.783,48	2,09%	5.753,07
A2031	Contractació	17	contractació	2.187.783,48	2,09%	10.990,95
A2041	Organització i recursos humans de l'entitat	18	org. i RRHH	2.187.783,48	2,09%	52.995,20
A2051	Unitat de gestió de la informació	19	UGI	2.187.783,48	2,09%	2.447,58
A2061	Gestió del patrimoni de l'entitat i expropiacions	20	patrimoni	2.187.783,48	2,09%	19.036,55
A2071	Intervenció	21	intervenció	2.187.783,48	2,09%	28.611,58
A2081	Tresoreria	22	tresoreria	2.187.783,48	2,09%	9.449,35
A3201	Servei de programes europeus per a l'entitat	23	programes europeus DAG	2.187.783,48	2,09%	4.535,79
A4011	Servei d'arquitectura de l'entitat	24	arquitectura DAG	2.187.783,48	2,09%	2.604,48
A4021	Servei d'enginyeria de l'entitat	25	enginyeria DAG	2.187.783,48	2,09%	3.662,01
A5032	Servei de publicacions de l'entitat	26	c.cultural DAG	2.187.783,48	2,09%	11.974,52
A5101	Noves tecnologies de l'entitat	27	noves tecnologies DAG	2.187.783,48	2,09%	28.225,13
					Total	430.573,44

Resultat Activitat

Costos Directes	Costos Indirectes	Costos Rebuts	Cost total	Ingressos	Marge	Cost Cedit
2.187.783,48	430.573,44	430.573,44	2.618.356,92	0,00	-2.618.356,92	0.00

ACTIVITAT: A3003 / Investigació científica, tècnica i aplicada (transferències a Semega, IRTA)

TIPUS: Actividad Principal

Elements de Cost	Import
Costes de Transferencias	1.097.906,85
Amortizaciones	6.009,78
Costes Financieros	409,02
Sueldos y Salarios	77.299,55
Indemnizaciones	131,04
Cotizaciones sociales a cargo del empleador	22.645,86
Otros coste sociales	5.162,62
Costes diversos	2.175,72
Arrendamientos y cánones	2.486,70
Reparaciones y conservación	1.891,57
Servicios de profesionales independientes	6.454,18
Transportes	176,12
Publicidad, propaganda y relaciones públicas	4.811,61
Suministros	3.091,57
Comunicaciones	11.435,87
Tributos	1.052,18
Total	1.243.140,24

ACTIVITAT: A3003 / Investigació científica, tècnica i aplicada (transferències a Semega, IRTA)

TIPUS: Actividad Principal

Valor Rebut - Base de Càlcul

Activitats prestadores	Denominació	Portador				
		Indicador	Denominació	Valor Rebut Absolut	Valor Rebut Relatiu	Import Rebut
A1101	Presidència i òrgans de govern	28	presidència	1.038.713,12	0,99%	87.502,69
A1111	Organització i difusió d'activitats de l'entitat	12	difusió DAG	1.038.713,12	0,99%	2.266,06
A1121	Protocol i comunicació institucional	11	protocol i comunicació	1.038.713,12	0,85%	9.887,98
A1131	Serveis lingüístics per a l'entitat	13	s.lingüístics DAG	1.038.713,12	0,99%	1.277,85
A2001	Administració general Secretaria	14	secretaria DAG	1.038.713,12	0,99%	15.319,96
A2011	Assistència jurídica de la pròpia entitat	15	s.jurídics DAG	1.038.713,12	0,99%	2.576,53
A2021	Arxiu general de l'entitat	16	arxiu DAG	1.038.713,12	0,99%	2.731,43
A2031	Contractació	17	contractació	1.038.713,12	0,99%	5.218,27
A2041	Organització i recursos humans de l'entitat	18	org. i RRHH	1.038.713,12	0,99%	25.161,00
A2051	Unitat de gestió de la informació	19	UGI	1.038.713,12	0,99%	1.162,06
A2061	Gestió del patrimoni de l'entitat i expropiacions	20	patrimoni	1.038.713,12	0,99%	9.038,15
A2071	Intervenció	21	intervenció	1.038.713,12	0,99%	13.584,17
A2081	Tresoreria	22	tresoreria	1.038.713,12	0,99%	4.486,35
A3201	Servei de programes europeus per a l'entitat	23	programes europeus DAG	1.038.713,12	0,99%	2.153,50
A4011	Servei d'arquitectura de l'entitat	24	arquitectura DAG	1.038.713,12	0,99%	1.236,55
A4021	Servei d'enginyeria de l'entitat	25	enginyeria DAG	1.038.713,12	0,99%	1.738,65
A5032	Servei de publicacions de l'entitat	26	c.cultural DAG	1.038.713,12	0,99%	5.685,25
A5101	Noves tecnologies de l'entitat	27	noves tecnologies DAG	1.038.713,12	0,99%	13.400,69
					Total	204.427,12

Resultat Activitat

Costos Directes	Costos Indirectes	Costos Rebuts	Cost total	Ingressos	Marge	Cost Cedit
1.038.713,12	204.427,12	204.427,12	1.243.140,24	0,00	-1.243.140,24	0.00

ACTIVITAT: A3101 / Xarxa viària

TIPUS: Actividad Principal

Elements de Cost	Import
Costes de Transferencias	952.536,67
Amortizaciones	10.146.782,36
Costes Financieros	16.551,05
Sueldos y Salarios	2.673.603,01
Indemnizaciones	2.104,89
Cotizaciones sociales a cargo del empleador	848.947,95
Otros coste sociales	82.927,44
Costes diversos	34.948,79
Arrendamientos y cánones	39.985,44
Reparaciones y conservación	3.667.240,64
Servicios de profesionales independientes	241.882,69
Transportes	2.829,00
Publicidad, propaganda y relaciones públicas	77.289,23
Suministros	922.458,19
Comunicaciones	241.652,03
Tributos	16.901,21
Total	19.968.640,60

ACTIVITAT: A3101 / Xarxa viària

TIPUS: Actividad Principal

Valor Rebut - Base de Càlcul

Activitats prestadores	Denominació	Portador				
		Indicador	Denominació	Valor Rebut Absolut	Valor Rebut Relatiu	Import Rebut
A1101	Presidència i òrgans de govern	28	presidència	16.684.914,78	15,93%	1.405.561,26
A1111	Organització i difusió d'activitats de l'entitat	12	difusió DAG	16.684.914,78	15,93%	36.399,84
A1121	Protocol i comunicació institucional	11	protocol i comunicació	16.684.914,78	13,73%	158.831,18
A1131	Serveis lingüístics per a l'entitat	13	s.lingüístics DAG	16.684.914,78	15,93%	20.526,12
A2001	Administració general Secretaria	14	secretaria DAG	16.684.914,78	15,93%	246.085,53
A2011	Assistència jurídica de la pròpia entitat	15	s.jurídics DAG	16.684.914,78	15,93%	41.386,89
A2021	Arxiu general de l'entitat	16	arxiu DAG	16.684.914,78	15,93%	43.875,19
A2031	Contractació	17	contractació	16.684.914,78	15,93%	83.821,42
A2041	Organització i recursos humans de l'entitat	18	org. i RRHH	16.684.914,78	15,93%	404.162,68
A2051	Unitat de gestió de la informació	19	UGI	16.684.914,78	15,93%	18.666,20
A2061	Gestió del patrimoni de l'entitat i expropiacions	20	patrimoni	16.684.914,78	15,93%	145.180,38
A2071	Intervenció	21	intervenció	16.684.914,78	15,93%	218.203,35
A2081	Tresoreria	22	tresoreria	16.684.914,78	15,93%	72.064,51
A3201	Servei de programes europeus per a l'entitat	23	programes europeus DAG	16.684.914,78	15,93%	34.591,77
A4011	Servei d'arquitectura de l'entitat	24	arquitectura DAG	16.684.914,78	15,93%	19.862,83
A4021	Servei d'enginyeria de l'entitat	25	enginyeria DAG	16.684.914,78	15,93%	27.927,98
A5032	Servei de publicacions de l'entitat	26	c.cultural DAG	16.684.914,78	15,93%	91.322,49
A5101	Noves tecnologies de l'entitat	27	noves tecnologies DAG	16.684.914,78	15,93%	215.256,20
					Total	3.283.725,82

Resultat Activitat

Costos Directes	Costos Indirectes	Costos Rebuts	Cost total	Ingressos	Marge	Cost Cedit
16.684.914,78	3.283.725,82	3.283.725,82	19.968.640,60	0,00	-19.968.640,60	0.00

ACTIVITAT: A3104 / Autoritzacions d'obra en domini públic

TIPUS: Actividad Principal

Elements de Cost	Import
Sueldos y Salarios	3.678,52
Cotizaciones sociales a cargo del empleador	1.161,64
Total	4.840,16

Valor Rebut - Base de Càlcul

Activitats prestadores	Denominació	Portador			
		Indicador	Denominació	Valor Rebut Absolut	Valor Rebut Relatiu

Resultat Activitat

Costos Directes	Costos Indirectes	Costos Rebuts	Cost total	Ingressos	Marge	Cost Cedit
4.840,16	0.00	0,00	4.840,16	3.978,00	-862,16	0.00

ACTIVITAT: A3202 / Xarxa de vies verdes

TIPUS: Actividad Principal

Elements de Cost	Import
Costes de Transferencias	2.278,51
Amortizaciones	37.615,85
Costes Financieros	6,16
Sueldos y Salarios	38.128,00
Indemnizaciones	1,97
Cotizaciones sociales a cargo del empleador	11.357,78
Otros coste sociales	77,73
Costes diversos	32,76
Arrendamientos y cánones	37,44
Reparaciones y conservación	28,48
Servicios de profesionales independientes	15.737,31
Transportes	2,65
Publicidad, propaganda y relaciones públicas	72,45
Suministros	46,55
Comunicaciones	172,19
Tributos	15,84
Total	105.611,69

ACTIVITAT: A3202 / Xarxa de vies verdes

TIPUS: Actividad Principal

Valor Rebut - Base de Càlcul

Activitats prestadores	Denominació	Portador				
		Indicador	Denominació	Valor Rebut Absolut	Valor Rebut Relatiu	Import Rebut
A1101	Presidència i òrgans de govern	28	presidència	15.640,13	0,01%	1.317,55
A1111	Organització i difusió d'activitats de l'entitat	12	difusió DAG	15.640,13	0,01%	34,12
A1121	Protocol i comunicació institucional	11	protocol i comunicació	15.640,13	0,01%	148,89
A1131	Serveis lingüístics per a l'entitat	13	s.lingüístics DAG	15.640,13	0,01%	19,24
A2001	Administració general Secretaria	14	secretaria DAG	15.640,13	0,01%	230,68
A2011	Assistència jurídica de la pròpia entitat	15	s.jurídics DAG	15.640,13	0,01%	38,80
A2021	Arxiu general de l'entitat	16	arxiu DAG	15.640,13	0,01%	41,13
A2031	Contractació	17	contractació	15.640,13	0,01%	78,57
A2041	Organització i recursos humans de l'entitat	18	org. i RRHH	15.640,13	0,01%	378,85
A2051	Unitat de gestió de la informació	19	UGI	15.640,13	0,01%	17,50
A2061	Gestió del patrimoni de l'entitat i expropiacions	20	patrimoni	15.640,13	0,01%	136,09
A2071	Intervenció	21	intervenció	15.640,13	0,01%	204,54
A2081	Tresoreria	22	tresoreria	15.640,13	0,01%	67,55
A3201	Servei de programes europeus per a l'entitat	23	programes europeus DAG	15.640,13	0,01%	32,43
A4011	Servei d'arquitectura de l'entitat	24	arquitectura DAG	15.640,13	0,01%	18,62
A4021	Servei d'enginyeria de l'entitat	25	enginyeria DAG	15.640,13	0,01%	26,18
A5032	Servei de publicacions de l'entitat	26	c.cultural DAG	15.640,13	0,01%	85,60
A5101	Noves tecnologies de l'entitat	27	noves tecnologies DAG	15.640,13	0,01%	201,78
C320	Servei de Programes Europeus	6	programes europeus	858.193,14	10,31%	86.893,46
					Total	89.971,56

Resultat Activitat

Costos Directes	Costos Indirectes	Costos Rebuts	Cost total	Ingressos	Marge	Cost Cedit
102.533,59	3.078,10	89.971,56	105.611,69	0,00	-105.611,69	0.00

ACTIVITAT: A3203 / Enllumenat públic

TIPUS: Actividad Principal

Elements de Cost	Import
Costes de Transferencias	3.981,70
Amortizaciones	39.054,79
Costes Financieros	17,60
Sueldos y Salarios	41.542,59
Indemnizaciones	5,64
Cotizaciones sociales a cargo del empleador	12.364,49
Otros coste sociales	222,18
Costes diversos	93,64
Arrendamientos y cánones	107,02
Reparaciones y conservación	81,41
Servicios de profesionales independientes	44.980,59
Transportes	7,58
Publicidad, propaganda y relaciones públicas	207,08
Suministros	133,05
Comunicaciones	492,16
Tributos	45,28
Total	143.336,80

ACTIVITAT: A3203 / Enllumenat públic

TIPUS: Actividad Principal

Valor Rebut - Base de Càlcul

Activitats prestadores	Denominació	Portador				
		Indicador	Denominació	Valor Rebut Absolut	Valor Rebut Relatiu	Import Rebut
A1101	Presidència i òrgans de govern	28	presidència	44.702,82	0,04%	3.765,83
A1111	Organització i difusió d'activitats de l'entitat	12	difusió DAG	44.702,82	0,04%	97,52
A1121	Protocol i comunicació institucional	11	protocol i comunicació	44.702,82	0,04%	425,55
A1131	Serveis lingüístics per a l'entitat	13	s.lingüístics DAG	44.702,82	0,04%	54,99
A2001	Administració general Secretaria	14	secretaria DAG	44.702,82	0,04%	659,32
A2011	Assistència jurídica de la pròpia entitat	15	s.jurídics DAG	44.702,82	0,04%	110,89
A2021	Arxiu general de l'entitat	16	arxiu DAG	44.702,82	0,04%	117,55
A2031	Contractació	17	contractació	44.702,82	0,04%	224,58
A2041	Organització i recursos humans de l'entitat	18	org. i RRHH	44.702,82	0,04%	1.082,85
A2051	Unitat de gestió de la informació	19	UGI	44.702,82	0,04%	50,01
A2061	Gestió del patrimoni de l'entitat i expropiacions	20	patrimoni	44.702,82	0,04%	388,97
A2071	Intervenció	21	intervenció	44.702,82	0,04%	584,62
A2081	Tresoreria	22	tresoreria	44.702,82	0,04%	193,08
A3201	Servei de programes europeus per a l'entitat	23	programes europeus DAG	44.702,82	0,04%	92,68
A4011	Servei d'arquitectura de l'entitat	24	arquitectura DAG	44.702,82	0,04%	53,22
A4021	Servei d'enginyeria de l'entitat	25	enginyeria DAG	44.702,82	0,04%	74,83
A5032	Servei de publicacions de l'entitat	26	c.cultural DAG	44.702,82	0,04%	244,67
A5101	Noves tecnologies de l'entitat	27	noves tecnologies DAG	44.702,82	0,04%	576,72
C320	Servei de Programes Europeus	6	programes europeus	887.255,83	10,66%	89.836,10
					Total	98.633,98

Resultat Activitat

Costos Directes	Costos Indirectes	Costos Rebuts	Cost total	Ingressos	Marge	Cost Cedit
134.538,92	8.797,88	98.633,98	143.336,80	0,00	-143.336,80	0.00

ACTIVITAT: A3204 / Eficiència energètica

TIPUS: Actividad Principal

Elements de Cost	Import
Costes de Transferencias	2.453,65
Amortizaciones	37.763,82
Costes Financieros	7,34
Sueldos y Salarios	38.479,12
Indemnizaciones	2,35
Cotizaciones sociales a cargo del empleador	11.461,30
Otros coste sociales	92,59
Costes diversos	39,02
Arrendamientos y cánones	44,60
Reparaciones y conservación	33,92
Servicios de profesionales independientes	18.744,42
Transportes	3,16
Publicidad, propaganda y relaciones públicas	86,29
Suministros	55,45
Comunicaciones	205,10
Tributos	18,87
Total	109.491,00

ACTIVITAT: A3204 / Eficiència energètica

TIPUS: Actividad Principal

Valor Rebut - Base de Càlcul

Activitats prestadores	Denominació	Portador				
		Indicador	Denominació	Valor Rebut Absolut	Valor Rebut Relatiu	Import Rebut
A1101	Presidència i òrgans de govern	28	presidència	18.628,67	0,02%	1.569,31
A1111	Organització i difusió d'activitats de l'entitat	12	difusió DAG	18.628,67	0,02%	40,64
A1121	Protocol i comunicació institucional	11	protocol i comunicació	18.628,67	0,02%	177,33
A1131	Serveis lingüístics per a l'entitat	13	s.lingüístics DAG	18.628,67	0,02%	22,92
A2001	Administració general Secretaria	14	secretaria DAG	18.628,67	0,02%	274,75
A2011	Assistència jurídica de la pròpia entitat	15	s.jurídics DAG	18.628,67	0,02%	46,21
A2021	Arxiu general de l'entitat	16	arxiu DAG	18.628,67	0,02%	48,99
A2031	Contractació	17	contractació	18.628,67	0,02%	93,59
A2041	Organització i recursos humans de l'entitat	18	org. i RRHH	18.628,67	0,02%	451,25
A2051	Unitat de gestió de la informació	19	UGI	18.628,67	0,02%	20,84
A2061	Gestió del patrimoni de l'entitat i expropiacions	20	patrimoni	18.628,67	0,02%	162,09
A2071	Intervenció	21	intervenció	18.628,67	0,02%	243,62
A2081	Tresoreria	22	tresoreria	18.628,67	0,02%	80,46
A3201	Servei de programes europeus per a l'entitat	23	programes europeus DAG	18.628,67	0,02%	38,62
A4011	Servei d'arquitectura de l'entitat	24	arquitectura DAG	18.628,67	0,02%	22,18
A4021	Servei d'enginyeria de l'entitat	25	enginyeria DAG	18.628,67	0,02%	31,18
A5032	Servei de publicacions de l'entitat	26	c.cultural DAG	18.628,67	0,02%	101,96
A5101	Noves tecnologies de l'entitat	27	noves tecnologies DAG	18.628,67	0,02%	240,33
C320	Servei de Programes Europeus	6	programes europeus	861.181,68	10,35%	87.196,05
					Total	90.862,33

Resultat Activitat

Costos Directes	Costos Indirectes	Costos Rebuts	Cost total	Ingressos	Marge	Cost Cedit
105.824,72	3.666,27	90.862,32	109.490,99	0,00	-109.490,99	0.00

ACTIVITAT: A3205 / Promoció turística

TIPUS: Actividad Principal

Elements de Cost	Import
Costes de Transferencias	84.156,64
Amortizaciones	40.713,86
Costes Financieros	30,80
Sueldos y Salarios	45.479,51
Indemnizaciones	9,87
Cotizaciones sociales a cargo del empleador	13.525,19
Otros coste sociales	388,73
Costes diversos	163,82
Arrendamientos y cánones	187,24
Reparaciones y conservación	142,43
Servicios de profesionales independientes	485,98
Transportes	13,26
Publicidad, propaganda y relaciones públicas	362,30
Suministros	232,78
Comunicaciones	861,08
Tributos	79,23
Total	186.832,69

ACTIVITAT: A3205 / Promoció turística

TIPUS: Actividad Principal

Valor Rebut - Base de Càlcul

Activitats prestadores	Denominació	Portador				
		Indicador	Denominació	Valor Rebut Absolut	Valor Rebut Relatiu	Import Rebut
A1101	Presidència i òrgans de govern	28	presidència	78.211,21	0,07%	6.588,62
A1111	Organització i difusió d'activitats de l'entitat	12	difusió DAG	78.211,21	0,07%	170,63
A1121	Protocol i comunicació institucional	11	protocol i comunicació	78.211,21	0,06%	744,53
A1131	Serveis lingüístics per a l'entitat	13	s.lingüístics DAG	78.211,21	0,07%	96,22
A2001	Administració general Secretaria	14	secretaria DAG	78.211,21	0,07%	1.153,54
A2011	Assistència jurídica de la pròpia entitat	15	s.jurídics DAG	78.211,21	0,07%	194,00
A2021	Arxiu general de l'entitat	16	arxiu DAG	78.211,21	0,07%	205,67
A2031	Contractació	17	contractació	78.211,21	0,07%	392,92
A2041	Organització i recursos humans de l'entitat	18	org. i RRHH	78.211,21	0,07%	1.894,53
A2051	Unitat de gestió de la informació	19	UGI	78.211,21	0,07%	87,50
A2061	Gestió del patrimoni de l'entitat i expropiacions	20	patrimoni	78.211,21	0,07%	680,54
A2071	Intervenció	21	intervenció	78.211,21	0,07%	1.022,84
A2081	Tresoreria	22	tresoreria	78.211,21	0,07%	337,81
A3201	Servei de programes europeus per a l'entitat	23	programes europeus DAG	78.211,21	0,07%	162,15
A4011	Servei d'arquitectura de l'entitat	24	arquitectura DAG	78.211,21	0,07%	93,11
A4021	Servei d'enginyeria de l'entitat	25	enginyeria DAG	78.211,21	0,07%	130,91
A5032	Servei de publicacions de l'entitat	26	c.cultural DAG	78.211,21	0,07%	428,08
A5101	Noves tecnologies de l'entitat	27	noves tecnologies DAG	78.211,21	0,07%	1.009,02
C320	Servei de Programes Europeus	6	programes europeus	920.764,22	11,07%	93.228,88
					Total	108.621,48

Resultat Activitat

Costos Directes	Costos Indirectes	Costos Rebuts	Cost total	Ingressos	Marge	Cost Cedit
171.440,09	15.392,60	108.621,48	186.832,69	0,00	-186.832,69	0.00

ACTIVITAT: A3206 / Promoció i equipaments culturals

TIPUS: Actividad Principal

Elements de Cost	Import
Costes de Transferencias	124.568,78
Amortizaciones	42.834,70
Costes Financieros	47,67
Sueldos y Salarios	50.512,24
Indemnizaciones	15,27
Cotizaciones sociales a cargo del empleador	15.008,95
Otros coste sociales	601,63
Costes diversos	253,55
Arrendamientos y cánones	289,79
Reparaciones y conservación	220,43
Servicios de profesionales independientes	5.685,49
Transportes	20,52
Publicidad, propaganda y relaciones públicas	560,72
Suministros	360,28
Comunicaciones	1.332,68
Tributos	122,62
Total	242.435,31

ACTIVITAT: A3206 / Promoció i equipaments culturals

TIPUS: Actividad Principal

Valor Rebut - Base de Càlcul

Activitats prestadores	Denominació	Portador				
		Indicador	Denominació	Valor Rebut Absolut	Valor Rebut Relatiu	Import Rebut
A1101	Presidència i òrgans de govern	28	presidència	121.046,39	0,12%	10.197,12
A1111	Organització i difusió d'activitats de l'entitat	12	difusió DAG	121.046,39	0,12%	264,07
A1121	Protocol i comunicació institucional	11	protocol i comunicació	121.046,39	0,10%	1.152,29
A1131	Serveis lingüístics per a l'entitat	13	s.lingüístics DAG	121.046,39	0,12%	148,91
A2001	Administració general Secretaria	14	secretaria DAG	121.046,39	0,12%	1.785,31
A2011	Assistència jurídica de la pròpia entitat	15	s.jurídics DAG	121.046,39	0,12%	300,26
A2021	Arxiu general de l'entitat	16	arxiu DAG	121.046,39	0,12%	318,31
A2031	Contractació	17	contractació	121.046,39	0,12%	608,11
A2041	Organització i recursos humans de l'entitat	18	org. i RRHH	121.046,39	0,12%	2.932,14
A2051	Unitat de gestió de la informació	19	UGI	121.046,39	0,12%	135,42
A2061	Gestió del patrimoni de l'entitat i expropiacions	20	patrimoni	121.046,39	0,12%	1.053,26
A2071	Intervenció	21	intervenció	121.046,39	0,12%	1.583,03
A2081	Tresoreria	22	tresoreria	121.046,39	0,12%	522,82
A3201	Servei de programes europeus per a l'entitat	23	programes europeus DAG	121.046,39	0,12%	250,96
A4011	Servei d'arquitectura de l'entitat	24	arquitectura DAG	121.046,39	0,12%	144,10
A4021	Servei d'enginyeria de l'entitat	25	enginyeria DAG	121.046,39	0,12%	202,61
A5032	Servei de publicacions de l'entitat	26	c.cultural DAG	121.046,39	0,12%	662,53
A5101	Noves tecnologies de l'entitat	27	noves tecnologies DAG	121.046,39	0,12%	1.561,65
C320	Servei de Programes Europeus	6	programes europeus	963.599,40	11,58%	97.566,01
					Total	121.388,92

Resultat Activitat

Costos Directes	Costos Indirectes	Costos Rebuts	Cost total	Ingressos	Marge	Cost Cedit
218.612,40	23.822,91	121.388,92	242.435,31	0,00	-242.435,31	0.00

ACTIVITAT: A3207 / Urbanisme

TIPUS: Actividad Principal

Elements de Cost	Import
Costes de Transferencias	176.936,80
Amortizaciones	45.053,26
Costes Financieros	65,31
Sueldos y Salarios	55.776,84
Indemnizaciones	20,92
Cotizaciones sociales a cargo del empleador	16.561,09
Otros coste sociales	824,33
Costes diversos	347,41
Arrendamientos y cánones	397,06
Reparaciones y conservación	302,03
Servicios de profesionales independientes	1.030,56
Transportes	28,12
Publicidad, propaganda y relaciones públicas	768,29
Suministros	493,64
Comunicaciones	1.826,01
Tributos	168,01
Total	300.599,68

ACTIVITAT: A3207 / Urbanisme

TIPUS: Actividad Principal

Valor Rebut - Base de Càlcul

Activitats prestadores	Denominació	Portador				
		Indicador	Denominació	Valor Rebut Absolut	Valor Rebut Relatiu	Import Rebut
A1101	Presidència i òrgans de govern	28	presidència	165.855,09	0,16%	13.971,87
A1111	Organització i difusió d'activitats de l'entitat	12	difusió DAG	165.855,09	0,16%	361,83
A1121	Protocol i comunicació institucional	11	protocol i comunicació	165.855,09	0,14%	1.578,85
A1131	Serveis lingüístics per a l'entitat	13	s.lingüístics DAG	165.855,09	0,16%	204,04
A2001	Administració general Secretaria	14	secretaria DAG	165.855,09	0,16%	2.446,19
A2011	Assistència jurídica de la pròpia entitat	15	s.jurídics DAG	165.855,09	0,16%	411,40
A2021	Arxiu general de l'entitat	16	arxiu DAG	165.855,09	0,16%	436,14
A2031	Contractació	17	contractació	165.855,09	0,16%	833,22
A2041	Organització i recursos humans de l'entitat	18	org. i RRHH	165.855,09	0,16%	4.017,55
A2051	Unitat de gestió de la informació	19	UGI	165.855,09	0,16%	185,55
A2061	Gestió del patrimoni de l'entitat i expropiacions	20	patrimoni	165.855,09	0,16%	1.443,15
A2071	Intervenció	21	intervenció	165.855,09	0,16%	2.169,03
A2081	Tresoreria	22	tresoreria	165.855,09	0,16%	716,35
A3201	Servei de programes europeus per a l'entitat	23	programes europeus DAG	165.855,09	0,16%	343,86
A4011	Servei d'arquitectura de l'entitat	24	arquitectura DAG	165.855,09	0,16%	197,44
A4021	Servei d'enginyeria de l'entitat	25	enginyeria DAG	165.855,09	0,16%	277,62
A5032	Servei de publicacions de l'entitat	26	c.cultural DAG	165.855,09	0,16%	907,78
A5101	Noves tecnologies de l'entitat	27	noves tecnologies DAG	165.855,09	0,16%	2.139,74
C320	Servei de Programes Europeus	6	programes europeus	1.008.408,10	12,12%	102.102,97
					Total	134.744,59

Resultat Activitat

Costos Directes	Costos Indirectes	Costos Rebuts	Cost total	Ingressos	Marge	Cost Cedit
267.958,06	32.641,62	134.744,59	300.599,68	0,00	-300.599,68	0.00

ACTIVITAT: A3208 / Innovació

TIPUS: Actividad Principal

Elements de Cost	Import
Costes de Transferencias	49.878,37
Amortizaciones	39.110,63
Costes Financieros	18,05
Sueldos y Salarios	41.675,09
Indemnizaciones	5,78
Cotizaciones sociales a cargo del empleador	12.403,55
Otros coste sociales	227,79
Costes diversos	96,00
Arrendamientos y cánones	109,72
Reparaciones y conservación	83,46
Servicios de profesionales independientes	284,77
Transportes	7,77
Publicidad, propaganda y relaciones públicas	212,30
Suministros	136,41
Comunicaciones	504,58
Tributos	46,42
Total	144.800,70

ACTIVITAT: A3208 / Innovació

TIPUS: Actividad Principal

Valor Rebut - Base de Càlcul

Activitats prestadores	Denominació	Portador				
		Indicador	Denominació	Valor Rebut Absolut	Valor Rebut Relatiu	Import Rebut
A1101	Presidència i òrgans de govern	28	presidència	45.830,58	0,04%	3.860,83
A1111	Organització i difusió d'activitats de l'entitat	12	difusió DAG	45.830,58	0,04%	99,98
A1121	Protocol i comunicació institucional	11	protocol i comunicació	45.830,58	0,04%	436,28
A1131	Serveis lingüístics per a l'entitat	13	s.lingüístics DAG	45.830,58	0,04%	56,38
A2001	Administració general Secretaria	14	secretaria DAG	45.830,58	0,04%	675,95
A2011	Assistència jurídica de la pròpia entitat	15	s.jurídics DAG	45.830,58	0,04%	113,68
A2021	Arxiu general de l'entitat	16	arxiu DAG	45.830,58	0,04%	120,52
A2031	Contractació	17	contractació	45.830,58	0,04%	230,24
A2041	Organització i recursos humans de l'entitat	18	org. i RRHH	45.830,58	0,04%	1.110,17
A2051	Unitat de gestió de la informació	19	UGI	45.830,58	0,04%	51,27
A2061	Gestió del patrimoni de l'entitat i expropiacions	20	patrimoni	45.830,58	0,04%	398,79
A2071	Intervenció	21	intervenció	45.830,58	0,04%	599,37
A2081	Tresoreria	22	tresoreria	45.830,58	0,04%	197,95
A3201	Servei de programes europeus per a l'entitat	23	programes europeus DAG	45.830,58	0,04%	95,02
A4011	Servei d'arquitectura de l'entitat	24	arquitectura DAG	45.830,58	0,04%	54,56
A4021	Servei d'enginyeria de l'entitat	25	enginyeria DAG	45.830,58	0,04%	76,71
A5032	Servei de publicacions de l'entitat	26	c.cultural DAG	45.830,58	0,04%	250,85
A5101	Noves tecnologies de l'entitat	27	noves tecnologies DAG	45.830,58	0,04%	591,27
C320	Servei de Programes Europeus	6	programes europeus	888.383,59	10,68%	89.950,29
					Total	98.970,12

Resultat Activitat

Costos Directes	Costos Indirectes	Costos Rebuts	Cost total	Ingressos	Marge	Cost Cedit
135.780,87	9.019,83	98.970,12	144.800,70	0,00	-144.800,70	0.00

ACTIVITAT: A3209 / Gestió de l'aigua

TIPUS: Actividad Principal

Elements de Cost	Import
Costes de Transferencias	138.818,34
Amortizaciones	43.270,43
Costes Financieros	51,13
Sueldos y Salarios	51.546,21
Indemnizaciones	16,38
Cotizaciones sociales a cargo del empleador	15.313,79
Otros coste sociales	645,37
Costes diversos	271,98
Arrendamientos y cánones	310,86
Reparaciones y conservación	236,46
Servicios de profesionales independientes	806,82
Transportes	22,02
Publicidad, propaganda y relaciones públicas	601,49
Suministros	386,47
Comunicaciones	1.429,57
Tributos	131,53
Total	253.858,85

ACTIVITAT: A3209 / Gestió de l'aigua

TIPUS: Actividad Principal

Valor Rebut - Base de Càlcul

Activitats prestadores	Denominació	Portador				
		Indicador	Denominació	Valor Rebut Absolut	Valor Rebut Relatiu	Import Rebut
A1101	Presidència i òrgans de govern	28	presidència	129.846,86	0,12%	10.938,49
A1111	Organització i difusió d'activitats de l'entitat	12	difusió DAG	129.846,86	0,12%	283,27
A1121	Protocol i comunicació institucional	11	protocol i comunicació	129.846,86	0,11%	1.236,07
A1131	Serveis lingüístics per a l'entitat	13	s.lingüístics DAG	129.846,86	0,12%	159,74
A2001	Administració general Secretaria	14	secretaria DAG	129.846,86	0,12%	1.915,11
A2011	Assistència jurídica de la pròpia entitat	15	s.jurídics DAG	129.846,86	0,12%	322,08
A2021	Arxiu general de l'entitat	16	arxiu DAG	129.846,86	0,12%	341,45
A2031	Contractació	17	contractació	129.846,86	0,12%	652,32
A2041	Organització i recursos humans de l'entitat	18	org. i RRHH	129.846,86	0,12%	3.145,31
A2051	Unitat de gestió de la informació	19	UGI	129.846,86	0,12%	145,27
A2061	Gestió del patrimoni de l'entitat i expropiacions	20	patrimoni	129.846,86	0,12%	1.129,84
A2071	Intervenció	21	intervenció	129.846,86	0,12%	1.698,12
A2081	Tresoreria	22	tresoreria	129.846,86	0,12%	560,83
A3201	Servei de programes europeus per a l'entitat	23	programes europeus DAG	129.846,86	0,12%	269,20
A4011	Servei d'arquitectura de l'entitat	24	arquitectura DAG	129.846,86	0,12%	154,58
A4021	Servei d'enginyeria de l'entitat	25	enginyeria DAG	129.846,86	0,12%	217,34
A5032	Servei de publicacions de l'entitat	26	c.cultural DAG	129.846,86	0,12%	710,70
A5101	Noves tecnologies de l'entitat	27	noves tecnologies DAG	129.846,86	0,12%	1.675,19
C320	Servei de Programes Europeus	6	programes europeus	972.399,87	11,69%	98.457,08
					Total	124.011,99

Resultat Activitat

Costos Directes	Costos Indirectes	Costos Rebuts	Cost total	Ingressos	Marge	Cost Cedit
228.303,94	25.554,91	124.011,99	253.858,85	0,00	-253.858,85	0.00

ACTIVITAT: A4001 / Assistència i cooperació als municipis

TIPUS: Actividad Principal

Elements de Cost	Import
Costes de Transferencias	28.770.670,63
Amortizaciones	159.730,84
Costes Financieros	10.843,74
Sueldos y Salarios	2.295.580,26
Indemnizaciones	3.474,04
Cotizaciones sociales a cargo del empleador	664.314,56
Otros coste sociales	136.868,38
Costes diversos	57.681,57
Arrendamientos y cánones	65.926,05
Reparaciones y conservación	50.148,26
Servicios de profesionales independientes	193.307,05
Transportes	4.669,15
Publicidad, propaganda y relaciones públicas	127.562,76
Suministros	81.977,16
Comunicaciones	306.784,98
Tributos	27.894,76
Total	32.957.434,19

ACTIVITAT: A4001 / Assistència i cooperació als municipis

TIPUS: Actividad Principal

Valor Rebut - Base de Càlcul

Activitats prestadores	Denominació	Portador				
		Indicador	Denominació	Valor Rebut Absolut	Valor Rebut Relatiu	Import Rebut
A1101	Presidència i òrgans de govern	28	presidència	27.537.777,45	26,30%	2.319.822,04
A1111	Organització i difusió d'activitats de l'entitat	12	difusió DAG	27.537.777,45	26,30%	60.076,46
A1121	Protocol i comunicació institucional	11	protocol i comunicació	27.537.777,45	22,66%	262.144,44
A1131	Serveis lingüístics per a l'entitat	13	s.lingüístics DAG	27.537.777,45	26,30%	33.877,53
A2001	Administració general Secretaria	14	secretaria DAG	27.537.777,45	26,30%	406.154,21
A2011	Assistència jurídica de la pròpia entitat	15	s.jurídics DAG	27.537.777,45	26,30%	68.307,38
A2021	Arxiu general de l'entitat	16	arxiu DAG	27.537.777,45	26,30%	72.414,23
A2031	Contractació	17	contractació	27.537.777,45	26,30%	138.343,86
A2041	Organització i recursos humans de l'entitat	18	org. i RRHH	27.537.777,45	26,30%	667.054,17
A2051	Unitat de gestió de la informació	19	UGI	27.537.777,45	26,30%	30.807,82
A2061	Gestió del patrimoni de l'entitat i expropiacions	20	patrimoni	27.537.777,45	26,30%	239.614,35
A2071	Intervenció	21	intervenció	27.537.777,45	26,30%	360.135,81
A2081	Tresoreria	22	tresoreria	27.537.777,45	26,30%	118.939,56
A3201	Servei de programes europeus per a l'entitat	23	programes europeus DAG	27.537.777,45	26,30%	57.092,33
A4011	Servei d'arquitectura de l'entitat	24	arquitectura DAG	27.537.777,45	26,30%	32.782,79
A4021	Servei d'enginyeria de l'entitat	25	enginyeria DAG	27.537.777,45	26,30%	46.094,01
A5032	Servei de publicacions de l'entitat	26	c.cultural DAG	27.537.777,45	26,30%	150.724,08
A5101	Noves tecnologies de l'entitat	27	noves tecnologies DAG	27.537.777,45	26,30%	355.271,66
					Total	5.419.656,74

Resultat Activitat

Costos Directes	Costos Indirectes	Costos Rebuts	Cost total	Ingressos	Marge	Cost Cedit
27.537.777,45	5.419.656,74	5.419.656,74	32.957.434,19	0,00	-32.957.434,19	0.00

ACTIVITAT: A4012 / Serveis d'arquitectura per a altres entitats

TIPUS: Actividad Principal

Elements de Cost	Import
Sueldos y Salarios	88.842,66
Cotizaciones sociales a cargo del empleador	27.956,10
Servicios de profesionales independientes	7.855,50
Total	124.654,27

Valor Rebut - Base de Càlcul

Activitats prestadores	Denominació	Portador				
		Indicador	Denominació	Valor Rebut Absolut	Valor Rebut Relatiu	Import Rebut
C401	Servei d'Arquitectura	7	arquitectura	249.308,53	50,00%	124.654,27
					Total	124.654,27

Resultat Activitat

Costos Directes	Costos Indirectes	Costos Rebuts	Cost total	Ingressos	Marge	Cost Cedit
124.654,27	0.00	124.654,27	124.654,27	0,00	-124.654,27	0.00

ACTIVITAT: A4022 / Serveis d'enginyeria per a altres entitats

TIPUS: Actividad Principal

Elements de Cost	Import
Amortizaciones	1.861,64
Sueldos y Salarios	124.156,17
Cotizaciones sociales a cargo del empleador	32.969,29
Servicios de profesionales independientes	15.657,40
Suministros	624,71
Total	175.269,20

Valor Rebut - Base de Càlcul

Activitats prestadores	Denominació	Portador				
		Indicador	Denominació	Valor Rebut Absolut	Valor Rebut Relatiu	Import Rebut
C402	Servei d'Enginyeria	8	enginyeria	350.538,40	50,00%	175.269,20
					Total	175.269,20

Resultat Activitat

Costos Directes	Costos Indirectes	Costos Rebuts	Cost total	Ingressos	Marge	Cost Cedit
175.269,20	0.00	175.269,20	175.269,20	0,00	-175.269,20	0.00

ACTIVITAT: A4031 / Habitatge

TIPUS: Actividad Principal

Elements de Cost	Import
Costes de Transferencias	913.223,82
Amortizaciones	7.045,24
Costes Financieros	479,49
Sueldos y Salarios	192.292,32
Indemnizaciones	153,62
Cotizaciones sociales a cargo del empleador	56.001,95
Otros coste sociales	6.052,11
Costes diversos	2.550,59
Arrendamientos y cánones	2.915,15
Reparaciones y conservación	2.217,48
Servicios de profesionales independientes	172.087,85
Transportes	206,46
Publicidad, propaganda y relaciones públicas	5.640,63
Suministros	77.988,39
Comunicaciones	17.237,72
Tributos	1.233,46
Total	1.457.326,25

ACTIVITAT: A4031 / Habitatge

TIPUS: Actividad Principal

Valor Rebut - Base de Càlcul

Activitats prestadores	Denominació	Portador				
		Indicador	Denominació	Valor Rebut Absolut	Valor Rebut Relatiu	Import Rebut
A1101	Presidència i òrgans de govern	28	presidència	1.217.677,50	1,16%	102.578,91
A1111	Organització i difusió d'activitats de l'entitat	12	difusió DAG	1.217.677,50	1,16%	2.656,49
A1121	Protocol i comunicació institucional	11	protocol i comunicació	1.217.677,50	1,00%	11.591,62
A1131	Serveis lingüístics per a l'entitat	13	s.lingüístics DAG	1.217.677,50	1,16%	1.498,01
A2001	Administració general Secretaria	14	secretaria DAG	1.217.677,50	1,16%	17.959,50
A2011	Assistència jurídica de la pròpia entitat	15	s.jurídics DAG	1.217.677,50	1,16%	3.020,45
A2021	Arxiu general de l'entitat	16	arxiu DAG	1.217.677,50	1,16%	3.202,04
A2031	Contractació	17	contractació	1.217.677,50	1,16%	6.117,35
A2041	Organització i recursos humans de l'entitat	18	org. i RRHH	1.217.677,50	1,16%	29.496,09
A2051	Unitat de gestió de la informació	19	UGI	1.217.677,50	1,16%	1.362,27
A2061	Gestió del patrimoni de l'entitat i expropiacions	20	patrimoni	1.217.677,50	1,16%	10.595,37
A2071	Intervenció	21	intervenció	1.217.677,50	1,16%	15.924,64
A2081	Tresoreria	22	tresoreria	1.217.677,50	1,16%	5.259,32
A3201	Servei de programes europeus per a l'entitat	23	programes europeus DAG	1.217.677,50	1,16%	2.524,53
A4011	Servei d'arquitectura de l'entitat	24	arquitectura DAG	1.217.677,50	1,16%	1.449,60
A4021	Servei d'enginyeria de l'entitat	25	enginyeria DAG	1.217.677,50	1,16%	2.038,20
A5032	Servei de publicacions de l'entitat	26	c.cultural DAG	1.217.677,50	1,16%	6.664,78
A5101	Noves tecnologies de l'entitat	27	noves tecnologies DAG	1.217.677,50	1,16%	15.709,56
					Total	239.648,75

Resultat Activitat

Costos Directes	Costos Indirectes	Costos Rebuts	Cost total	Ingressos	Marge	Cost Cedit
1.217.677,50	239.648,75	239.648,75	1.457.326,25	0,00	-1.457.326,25	0.00

ACTIVITAT: A4041 / Bon govern, transparència i participació

TIPUS: Actividad Principal

Elements de Cost	Import
Costes de Transferencias	113.851,64
Amortizaciones	1.288,59
Costes Financieros	87,70
Sueldos y Salarios	103.127,47
Indemnizaciones	28,10
Cotizaciones sociales a cargo del empleador	29.950,00
Otros coste sociales	1.106,94
Costes diversos	466,51
Arrendamientos y cánones	533,19
Reparaciones y conservación	405,58
Servicios de profesionales independientes	8.579,26
Transportes	37,76
Publicidad, propaganda y relaciones públicas	1.031,68
Suministros	662,88
Comunicaciones	5.165,17
Tributos	225,60
Total	266.548,09

ACTIVITAT: A4041 / Bon govern, transparència i participació

TIPUS: Actividad Principal

Valor Rebut - Base de Càlcul

Activitats prestadores	Denominació	Portador				
		Indicador	Denominació	Valor Rebut Absolut	Valor Rebut Relatiu	Import Rebut
A1101	Presidència i òrgans de govern	28	presidència	222.715,82	0,21%	18.761,90
A1111	Organització i difusió d'activitats de l'entitat	12	difusió DAG	222.715,82	0,21%	485,88
A1121	Protocol i comunicació institucional	11	protocol i comunicació	222.715,82	0,18%	2.120,13
A1131	Serveis lingüístics per a l'entitat	13	s.lingüístics DAG	222.715,82	0,21%	273,99
A2001	Administració general Secretaria	14	secretaria DAG	222.715,82	0,21%	3.284,83
A2011	Assistència jurídica de la pròpia entitat	15	s.jurídics DAG	222.715,82	0,21%	552,45
A2021	Arxiu general de l'entitat	16	arxiu DAG	222.715,82	0,21%	585,66
A2031	Contractació	17	contractació	222.715,82	0,21%	1.118,88
A2041	Organització i recursos humans de l'entitat	18	org. i RRHH	222.715,82	0,21%	5.394,90
A2051	Unitat de gestió de la informació	19	UGI	222.715,82	0,21%	249,16
A2061	Gestió del patrimoni de l'entitat i expropiacions	20	patrimoni	222.715,82	0,21%	1.937,92
A2071	Intervenció	21	intervenció	222.715,82	0,21%	2.912,65
A2081	Tresoreria	22	tresoreria	222.715,82	0,21%	961,94
A3201	Servei de programes europeus per a l'entitat	23	programes europeus DAG	222.715,82	0,21%	461,74
A4011	Servei d'arquitectura de l'entitat	24	arquitectura DAG	222.715,82	0,21%	265,14
A4021	Servei d'enginyeria de l'entitat	25	enginyeria DAG	222.715,82	0,21%	372,79
A5032	Servei de publicacions de l'entitat	26	c.cultural DAG	222.715,82	0,21%	1.219,00
A5101	Noves tecnologies de l'entitat	27	noves tecnologies DAG	222.715,82	0,21%	2.873,31
					Total	43.832,27

Resultat Activitat

Costos Directes	Costos Indirectes	Costos Rebuts	Cost total	Ingressos	Marge	Cost Cedit
222.715,82	43.832,27	43.832,27	266.548,09	0,00	-266.548,09	0.00

ACTIVITAT: A5001 / Cooperació cultural

TIPUS: Actividad Principal

Elements de Cost	Import
Costes de Transferencias	8.573.558,91
Amortizaciones	45.556,07
Costes Financieros	3.100,51
Sueldos y Salarios	726.544,62
Indemnizaciones	993,32
Cotizaciones sociales a cargo del empleador	212.556,19
Otros coste sociales	39.134,27
Costes diversos	16.492,68
Arrendamientos y cánones	18.849,99
Reparaciones y conservación	14.338,71
Servicios de profesionales independientes	51.530,35
Transportes	1.335,03
Publicidad, propaganda y relaciones públicas	36.473,55
Suministros	23.435,05
Comunicaciones	87.103,48
Tributos	7.975,85
Total	9.858.978,57

ACTIVITAT: A5001 / Cooperació cultural

TIPUS: Actividad Principal

Valor Rebut - Base de Càlcul

Activitats prestadores	Denominació	Portador				
		Indicador	Denominació	Valor Rebut Absolut	Valor Rebut Relatiu	Import Rebut
A1101	Presidència i òrgans de govern	28	presidència	7.873.774,98	7,52%	663.298,15
A1111	Organització i difusió d'activitats de l'entitat	12	difusió DAG	7.873.774,98	7,52%	17.177,44
A1121	Protocol i comunicació institucional	11	protocol i comunicació	7.873.774,98	6,48%	74.953,99
A1131	Serveis lingüístics per a l'entitat	13	s.lingüístics DAG	7.873.774,98	7,52%	9.686,48
A2001	Administració general Secretaria	14	secretaria DAG	7.873.774,98	7,52%	116.130,17
A2011	Assistència jurídica de la pròpia entitat	15	s.jurídics DAG	7.873.774,98	7,52%	19.530,88
A2021	Arxiu general de l'entitat	16	arxiu DAG	7.873.774,98	7,52%	20.705,13
A2031	Contractació	17	contractació	7.873.774,98	7,52%	39.556,15
A2041	Organització i recursos humans de l'entitat	18	org. i RRHH	7.873.774,98	7,52%	190.728,33
A2051	Unitat de gestió de la informació	19	UGI	7.873.774,98	7,52%	8.808,77
A2061	Gestió del patrimoni de l'entitat i expropiacions	20	patrimoni	7.873.774,98	7,52%	68.512,05
A2071	Intervenció	21	intervenció	7.873.774,98	7,52%	102.972,30
A2081	Tresoreria	22	tresoreria	7.873.774,98	7,52%	34.007,95
A3201	Servei de programes europeus per a l'entitat	23	programes europeus DAG	7.873.774,98	7,52%	16.324,20
A4011	Servei d'arquitectura de l'entitat	24	arquitectura DAG	7.873.774,98	7,52%	9.373,46
A4021	Servei d'enginyeria de l'entitat	25	enginyeria DAG	7.873.774,98	7,52%	13.179,49
A5032	Servei de publicacions de l'entitat	26	c.cultural DAG	7.873.774,98	7,52%	43.095,98
A5101	Noves tecnologies de l'entitat	27	noves tecnologies DAG	7.873.774,98	7,52%	101.581,51
C500	Cooperació Cultural	9	cultura	8.788.607,42	47,61%	435.581,16
					Total	1.985.203,60

Resultat Activitat

Costos Directes	Costos Indirectes	Costos Rebuts	Cost total	Ingressos	Marge	Cost Cedit
8.309.356,14	1.549.622,43	1.985.203,59	9.858.978,57	0,00	-9.858.978,57	0.00

ACTIVITAT: A5002 / Educació

TIPUS: Actividad Principal

Elements de Cost	Import
Costes de Transferencias	9.530.064,52
Amortizaciones	50.654,06
Costes Financieros	3.447,47
Sueldos y Salarios	806.211,45
Indemnizaciones	1.104,48
Cotizaciones sociales a cargo del empleador	235.866,09
Otros coste sociales	43.513,62
Costes diversos	18.338,30
Arrendamientos y cánones	20.959,41
Reparaciones y conservación	15.943,29
Servicios de profesionales independientes	57.266,53
Transportes	1.484,43
Publicidad, propaganda y relaciones públicas	40.555,15
Suministros	26.057,57
Comunicaciones	96.846,01
Tributos	8.868,39
Total	10.957.180,77

ACTIVITAT: A5002 / Educació

TIPUS: Actividad Principal

Valor Rebut - Base de Càlcul

Activitats prestadores	Denominació	Portador				
		Indicador	Denominació	Valor Rebut Absolut	Valor Rebut Relatiu	Import Rebut
A1101	Presidència i òrgans de govern	28	presidència	8.754.895,45	8,36%	737.525,00
A1111	Organització i difusió d'activitats de l'entitat	12	difusió DAG	8.754.895,45	8,36%	19.099,69
A1121	Protocol i comunicació institucional	11	protocol i comunicació	8.754.895,45	7,20%	83.341,77
A1131	Serveis lingüístics per a l'entitat	13	s.lingüístics DAG	8.754.895,45	8,36%	10.770,45
A2001	Administració general Secretaria	14	secretaria DAG	8.754.895,45	8,36%	129.125,81
A2011	Assistència jurídica de la pròpia entitat	15	s.jurídics DAG	8.754.895,45	8,36%	21.716,50
A2021	Arxiu general de l'entitat	16	arxiu DAG	8.754.895,45	8,36%	23.022,16
A2031	Contractació	17	contractació	8.754.895,45	8,36%	43.982,71
A2041	Organització i recursos humans de l'entitat	18	org. i RRHH	8.754.895,45	8,36%	212.071,93
A2051	Unitat de gestió de la informació	19	UGI	8.754.895,45	8,36%	9.794,52
A2061	Gestió del patrimoni de l'entitat i expropiacions	20	patrimoni	8.754.895,45	8,36%	76.178,94
A2071	Intervenció	21	intervenció	8.754.895,45	8,36%	114.495,49
A2081	Tresoreria	22	tresoreria	8.754.895,45	8,36%	37.813,63
A3201	Servei de programes europeus per a l'entitat	23	programes europeus DAG	8.754.895,45	8,36%	18.150,97
A4011	Servei d'arquitectura de l'entitat	24	arquitectura DAG	8.754.895,45	8,36%	10.422,41
A4021	Servei d'enginyeria de l'entitat	25	enginyeria DAG	8.754.895,45	8,36%	14.654,35
A5032	Servei de publicacions de l'entitat	26	c.cultural DAG	8.754.895,45	8,36%	47.918,67
A5101	Noves tecnologies de l'entitat	27	noves tecnologies DAG	8.754.895,45	8,36%	112.949,07
C500	Cooperació Cultural	9	cultura	9.669.727,89	52,39%	479.251,28
					Total	2.202.285,32

Resultat Activitat

Costos Directes	Costos Indirectes	Costos Rebuts	Cost total	Ingressos	Marge	Cost Cedit
9.234.146,73	1.723.034,05	2.202.285,33	10.957.180,78	0,00	-10.957.180,78	0.00

ACTIVITAT: A5011 / Biblioteques

TIPUS: Actividad Principal

Elements de Cost	Import
Costes de Transferencias	90.715,64
Amortizaciones	27.607,74
Costes Financieros	341,27
Sueldos y Salarios	402.916,64
Indemnizaciones	109,33
Cotizaciones sociales a cargo del empleador	100.164,93
Otros coste sociales	4.307,41
Costes diversos	1.815,31
Arrendamientos y cánones	39.091,10
Reparaciones y conservación	1.578,22
Servicios de profesionales independientes	104.310,11
Transportes	2.416,03
Publicidad, propaganda y relaciones públicas	4.014,55
Suministros	222.690,09
Comunicaciones	25.355,32
Tributos	9.775,09
Total	1.037.208,76

ACTIVITAT: A5011 / Biblioteques

TIPUS: Actividad Principal

Valor Rebut - Base de Càlcul

Activitats prestadores	Denominació	Portador				
		Indicador	Denominació	Valor Rebut Absolut	Valor Rebut Relatiu	Import Rebut
A1101	Presidència i òrgans de govern	28	presidència	866.645,86	0,83%	73.007,50
A1111	Organització i difusió d'activitats de l'entitat	12	difusió DAG	866.645,86	0,83%	1.890,68
A1121	Protocol i comunicació institucional	11	protocol i comunicació	866.645,86	0,71%	8.249,99
A1131	Serveis lingüístics per a l'entitat	13	s.lingüístics DAG	866.645,86	0,83%	1.066,17
A2001	Administració general Secretaria	14	secretaria DAG	866.645,86	0,83%	12.782,15
A2011	Assistència jurídica de la pròpia entitat	15	s.jurídics DAG	866.645,86	0,83%	2.149,71
A2021	Arxiu general de l'entitat	16	arxiu DAG	866.645,86	0,83%	2.278,96
A2031	Contractació	17	contractació	866.645,86	0,83%	4.353,84
A2041	Organització i recursos humans de l'entitat	18	org. i RRHH	866.645,86	0,83%	20.992,97
A2051	Unitat de gestió de la informació	19	UGI	866.645,86	0,83%	969,56
A2061	Gestió del patrimoni de l'entitat i expropiacions	20	patrimoni	866.645,86	0,83%	7.540,94
A2071	Intervenció	21	intervenció	866.645,86	0,83%	11.333,89
A2081	Tresoreria	22	tresoreria	866.645,86	0,83%	3.743,17
A3201	Servei de programes europeus per a l'entitat	23	programes europeus DAG	866.645,86	0,83%	1.796,76
A4011	Servei d'arquitectura de l'entitat	24	arquitectura DAG	866.645,86	0,83%	1.031,71
A4021	Servei d'enginyeria de l'entitat	25	enginyeria DAG	866.645,86	0,83%	1.450,63
A5032	Servei de publicacions de l'entitat	26	c.cultural DAG	866.645,86	0,83%	4.743,46
A5101	Noves tecnologies de l'entitat	27	noves tecnologies DAG	866.645,86	0,83%	11.180,81
					Total	170.562,90

Resultat Activitat

Costos Directes	Costos Indirectes	Costos Rebuts	Cost total	Ingressos	Marge	Cost Cedit
866.645,86	170.562,90	170.562,90	1.037.208,76	0,00	-1.037.208,76	0.00

ACTIVITAT: A5021 / Reproduccions d'imatges

TIPUS: Actividad Principal

Elements de Cost	Import
Amortizaciones	5.339,44
Servicios de profesionales independientes	49.274,00
Suministros	1.664,89
Comunicaciones	5.989,57
Total	62.267,90

Valor Rebut - Base de Càlcul

Activitats prestadores	Denominació	Portador				
		Indicador	Denominació	Valor Rebut Absolut	Valor Rebut Relatiu	Import Rebut

Resultat Activitat

Costos Directes	Costos Indirectes	Costos Rebuts	Cost total	Ingressos	Marge	Cost Cedit
62.267,90	0.00	0,00	62.267,90	1.014,01	-61.253,89	0.00

ACTIVITAT: A5022 / Produccions editorials centre de la imatge

TIPUS: Actividad Principal

Elements de Cost	Import
Servicios de profesionales independientes	1.185,80
Total	1.185,80

Valor Rebut - Base de Càlcul

Activitats prestadores	Denominació	Portador			
		Indicador	Denominació	Valor Rebut Absolut	Valor Rebut Relatiu

Ingressos

Elements d'Ingrés	Import
Otros Costes	896,24
Ingressos preus públics	896,24
Total	1.792,48

Resultat Activitat

Costos Directes	Costos Indirectes	Costos Rebuts	Cost total	Ingressos	Marge	Cost Cedit
1.185,80	0.00	0,00	1.185,80	896,24	-289,56	0.00

ACTIVITAT: A5023 / Cursos Centre de la Imatge

TIPUS: Actividad Principal

Elements de Cost	Import
Total	0.00

Valor Rebut - Base de Càlcul

Activitats prestadores	Denominació	Portador				
		Indicador	Denominació	Valor Rebut Absolut	Valor Rebut Relatiu	Import Rebut
					Total	

Resultat Activitat

Costos Directes	Costos Indirectes	Costos Rebuts	Cost total	Ingressos	Marge	Cost Cedit
0.00	0.00	0,00	0.00	0,00	0,00	0.00

ACTIVITAT: A5024 / INSPAÍ- centre de la imatge

TIPUS: Actividad Principal

Elements de Cost	Import
Costes de Transferencias	35.218,87
Amortizaciones	7.855,59
Costes Financieros	167,49
Sueldos y Salarios	317.628,38
Indemnizaciones	53,66
Cotizaciones sociales a cargo del empleador	91.882,80
Otros coste sociales	2.114,01
Costes diversos	890,92
Arrendamientos y cánones	1.018,26
Reparaciones y conservación	774,57
Servicios de profesionales independientes	40.142,60
Transportes	72,12
Publicidad, propaganda y relaciones públicas	1.970,28
Suministros	1.685,89
Comunicaciones	7.139,40
Tributos	430,85
Total	509.045,68

ACTIVITAT: A5024 / INSPA- centre de la imatge

TIPUS: Actividad Principal

Valor Rebut - Base de Càlcul

Activitats prestadores	Denominació	Portador				
		Indicador	Denominació	Valor Rebut Absolut	Valor Rebut Relatiu	Import Rebut
A1101	Presidència i òrgans de govern	28	presidència	425.336,10	0,41%	35.830,93
A1111	Organització i difusió d'activitats de l'entitat	12	difusió DAG	425.336,10	0,41%	927,91
A1121	Protocol i comunicació institucional	11	protocol i comunicació	425.336,10	0,35%	4.048,96
A1131	Serveis lingüístics per a l'entitat	13	s.lingüístics DAG	425.336,10	0,41%	523,26
A2001	Administració general Secretaria	14	secretaria DAG	425.336,10	0,41%	6.273,27
A2011	Assistència jurídica de la pròpia entitat	15	s.jurídics DAG	425.336,10	0,41%	1.055,05
A2021	Arxiu general de l'entitat	16	arxiu DAG	425.336,10	0,41%	1.118,48
A2031	Contractació	17	contractació	425.336,10	0,41%	2.136,80
A2041	Organització i recursos humans de l'entitat	18	org. i RRHH	425.336,10	0,41%	10.303,02
A2051	Unitat de gestió de la informació	19	UGI	425.336,10	0,41%	475,84
A2061	Gestió del patrimoni de l'entitat i expropiacions	20	patrimoni	425.336,10	0,41%	3.700,98
A2071	Intervenció	21	intervenció	425.336,10	0,41%	5.562,50
A2081	Tresoreria	22	tresoreria	425.336,10	0,41%	1.837,09
A3201	Servei de programes europeus per a l'entitat	23	programes europeus DAG	425.336,10	0,41%	881,82
A4011	Servei d'arquitectura de l'entitat	24	arquitectura DAG	425.336,10	0,41%	506,35
A4021	Servei d'enginyeria de l'entitat	25	enginyeria DAG	425.336,10	0,41%	711,95
A5032	Servei de publicacions de l'entitat	26	c.cultural DAG	425.336,10	0,41%	2.328,02
A5101	Noves tecnologies de l'entitat	27	noves tecnologies DAG	425.336,10	0,41%	5.487,37
					Total	83.709,58

Resultat Activitat

Costos Directes	Costos Indirectes	Costos Rebuts	Cost total	Ingressos	Marge	Cost Cedit
425.336,10	83.709,58	83.709,58	509.045,68	0,00	-509.045,68	0.00

ACTIVITAT: A5034 / Acció editorial

TIPUS: Actividad Principal

Elements de Cost	Import
Servicios de profesionales independientes	217.545,38
Publicidad, propaganda y relaciones públicas	23.584,25
Comunicaciones	1.238,75
Total	242.368,38

Valor Rebut - Base de Càlcul

Activitats prestadores	Denominació	Portador			
		Indicador	Denominació	Valor Rebut Absolut	Valor Rebut Relatiu

Ingressos

Elements d'Ingrés	Import
Otros Costes	46.795,99
Ingressos preus públics	46.795,99
Total	93.591,98

Resultat Activitat

Costos Directes	Costos Indirectes	Costos Rebuts	Cost total	Ingressos	Marge	Cost Cedit
242.368,38	0.00	0,00	242.368,38	45.160,42	-197.207,96	0.00

ACTIVITAT: A5051 / Protecció i gestió del patrimoni històric i artístic

TIPUS: Actividad Principal

Elements de Cost	Import
Costes de Transferencias	1.743.286,56
Amortizaciones	17.540,01
Costes Financieros	869,17
Sueldos y Salarios	568.167,02
Indemnizaciones	278,46
Cotizaciones sociales a cargo del empleador	176.191,95
Otros coste sociales	10.970,55
Costes diversos	4.623,41
Arrendamientos y cánones	22.567,26
Reparaciones y conservación	10.388,09
Servicios de profesionales independientes	29.489,62
Transportes	374,25
Publicidad, propaganda y relaciones públicas	10.224,67
Suministros	20.163,71
Comunicaciones	24.301,22
Tributos	2.235,88
Total	2.641.671,81

ACTIVITAT: A5051 / Protecció i gestió del patrimoni històric i artístic

TIPUS: Actividad Principal

Valor Rebut - Base de Càlcul

Activitats prestadores	Denominació	Portador				
		Indicador	Denominació	Valor Rebut Absolut	Valor Rebut Relatiu	Import Rebut
A1101	Presidència i òrgans de govern	28	presidència	2.207.264,38	2,11%	185.943,13
A1111	Organització i difusió d'activitats de l'entitat	12	difusió DAG	2.207.264,38	2,11%	4.815,37
A1121	Protocol i comunicació institucional	11	protocol i comunicació	2.207.264,38	1,82%	21.011,94
A1131	Serveis lingüístics per a l'entitat	13	s.lingüístics DAG	2.207.264,38	2,11%	2.715,42
A2001	Administració general Secretaria	14	secretaria DAG	2.207.264,38	2,11%	32.554,91
A2011	Assistència jurídica de la pròpia entitat	15	s.jurídics DAG	2.207.264,38	2,11%	5.475,11
A2021	Arxiu general de l'entitat	16	arxiu DAG	2.207.264,38	2,11%	5.804,29
A2031	Contractació	17	contractació	2.207.264,38	2,11%	11.088,82
A2041	Organització i recursos humans de l'entitat	18	org. i RRHH	2.207.264,38	2,11%	53.467,09
A2051	Unitat de gestió de la informació	19	UGI	2.207.264,38	2,11%	2.469,37
A2061	Gestió del patrimoni de l'entitat i expropiacions	20	patrimoni	2.207.264,38	2,11%	19.206,06
A2071	Intervenció	21	intervenció	2.207.264,38	2,11%	28.866,34
A2081	Tresoreria	22	tresoreria	2.207.264,38	2,11%	9.533,49
A3201	Servei de programes europeus per a l'entitat	23	programes europeus DAG	2.207.264,38	2,11%	4.576,18
A4011	Servei d'arquitectura de l'entitat	24	arquitectura DAG	2.207.264,38	2,11%	2.627,67
A4021	Servei d'enginyeria de l'entitat	25	enginyeria DAG	2.207.264,38	2,11%	3.694,62
A5032	Servei de publicacions de l'entitat	26	c.cultural DAG	2.207.264,38	2,11%	12.081,15
A5101	Noves tecnologies de l'entitat	27	noves tecnologies DAG	2.207.264,38	2,11%	28.476,46
					Total	434.407,44

Resultat Activitat

Costos Directes	Costos Indirectes	Costos Rebuts	Cost total	Ingressos	Marge	Cost Cedit
2.207.264,38	434.407,43	434.407,43	2.641.671,81	0,00	-2.641.671,81	0.00

ACTIVITAT: A5103 / Noves tecnologies per a altres entitats

TIPUS: Actividad Principal

Elements de Cost	Import
Costes de Transferencias	276.516,17
Amortizaciones	287.364,67
Sueldos y Salarios	429.305,59
Cotizaciones sociales a cargo del empleador	118.965,25
Arrendamientos y cánones	46.481,58
Reparaciones y conservación	64.408,15
Servicios de profesionales independientes	57.262,10
Suministros	101,29
Comunicaciones	70.490,63
Total	1.350.895,42

Valor Rebut - Base de Càlcul

Activitats prestadores	Denominació	Portador				
		Indicador	Denominació	Valor Rebut Absolut	Valor Rebut Relatiu	Import Rebut
C510	Noves Tecnologies	10	noves tecnologies	2.701.790,83	50,00%	1.350.895,42
					Total	1.350.895,42

Resultat Activitat

Costos Directes	Costos Indirectes	Costos Rebuts	Cost total	Ingressos	Marge	Cost Cedit
1.350.895,42	0.00	1.350.895,42	1.350.895,42	0,00	-1.350.895,42	0.00

ACTIVITAT: A5201 / Promoció i foment de l'esport

TIPUS: Actividad Principal

Elements de Cost	Import
Costes de Transferencias	3.280.206,95
Amortizaciones	25.228,11
Costes Financieros	1.317,25
Sueldos y Salarios	424.540,75
Indemnizaciones	422,01
Cotizaciones sociales a cargo del empleador	118.505,95
Otros coste sociales	16.626,21
Costes diversos	7.006,92
Arrendamientos y cánones	8.008,43
Reparaciones y conservación	6.091,81
Servicios de profesionales independientes	28.045,69
Transportes	567,19
Publicidad, propaganda y relaciones públicas	15.495,80
Suministros	29.413,87
Comunicaciones	38.669,04
Tributos	3.388,54
Total	4.003.534,52

ACTIVITAT: A5201 / Promoció i foment de l'esport

TIPUS: Actividad Principal

Valor Rebut - Base de Càlcul

Activitats prestadores	Denominació	Portador				
		Indicador	Denominació	Valor Rebut Absolut	Valor Rebut Relatiu	Import Rebut
A1101	Presidència i òrgans de govern	28	presidència	3.345.176,75	3,19%	281.802,51
A1111	Organització i difusió d'activitats de l'entitat	12	difusió DAG	3.345.176,75	3,19%	7.297,84
A1121	Protocol i comunicació institucional	11	protocol i comunicació	3.345.176,75	2,75%	31.844,24
A1131	Serveis lingüístics per a l'entitat	13	s.lingüístics DAG	3.345.176,75	3,19%	4.115,30
A2001	Administració general Secretaria	14	secretaria DAG	3.345.176,75	3,19%	49.337,96
A2011	Assistència jurídica de la pròpia entitat	15	s.jurídics DAG	3.345.176,75	3,19%	8.297,70
A2021	Arxiu general de l'entitat	16	arxiu DAG	3.345.176,75	3,19%	8.796,59
A2031	Contractació	17	contractació	3.345.176,75	3,19%	16.805,45
A2041	Organització i recursos humans de l'entitat	18	org. i RRHH	3.345.176,75	3,19%	81.031,02
A2051	Unitat de gestió de la informació	19	UGI	3.345.176,75	3,19%	3.742,41
A2061	Gestió del patrimoni de l'entitat i expropiacions	20	patrimoni	3.345.176,75	3,19%	29.107,37
A2071	Intervenció	21	intervenció	3.345.176,75	3,19%	43.747,83
A2081	Tresoreria	22	tresoreria	3.345.176,75	3,19%	14.448,29
A3201	Servei de programes europeus per a l'entitat	23	programes europeus DAG	3.345.176,75	3,19%	6.935,34
A4011	Servei d'arquitectura de l'entitat	24	arquitectura DAG	3.345.176,75	3,19%	3.982,32
A4021	Servei d'enginyeria de l'entitat	25	enginyeria DAG	3.345.176,75	3,19%	5.599,31
A5032	Servei de publicacions de l'entitat	26	c.cultural DAG	3.345.176,75	3,19%	18.309,35
A5101	Noves tecnologies de l'entitat	27	noves tecnologies DAG	3.345.176,75	3,19%	43.156,95
					Total	658.357,77

Resultat Activitat

Costos Directes	Costos Indirectes	Costos Rebuts	Cost total	Ingressos	Marge	Cost Cedit
3.345.176,75	658.357,77	658.357,77	4.003.534,52	0,00	-4.003.534,52	0.00



Diputació de Girona

MEMÒRIA DEMOSTRATIVA DEL GRAU DE COMPLIMENT DELS OBJECTIUS

2020



ÍNDEX

Introducció	3
1. Evolució i estat d'execució del pressupost de despeses.....	4
2. Evolució i estat d'execució del pressupost d'ingressos.....	10
3. Estat d'execució de les principals línies d'ajuts i subvencions	14
4. Estat d'execució dels principals projectes de despesa	16
5. Indicadors.....	18

ANNEX



INTRODUCCIÓ

D'acord amb l'article 211 del Text refós de la Llei reguladora de les hisendes locals, aprovat per Reial decret legislatiu 2/2004, de 5 de març, i la Regla 48.3 de la Instrucció del Model normal de comptabilitat local (ICAL normal 2013), aprovada per Ordre HAP/1781/2013, de 20 de setembre, els municipis de més de 50.000 habitants i altres entitats locals d'àmbit superior acompanyaran al compte general una memòria demostrativa del grau de compliment dels objectius.

En la present memòria s'analitza el grau de compliment dels objectius de la Diputació de Girona i la seva evolució respecte els anys anteriors, en funció del grau d'execució del pressupost, així com de les principals línies de subvencions i projectes de despesa.

Per altra banda, s'analitza l'evolució dels indicadors pressupostaris i els financers i patrimonials durant els darrers anys.

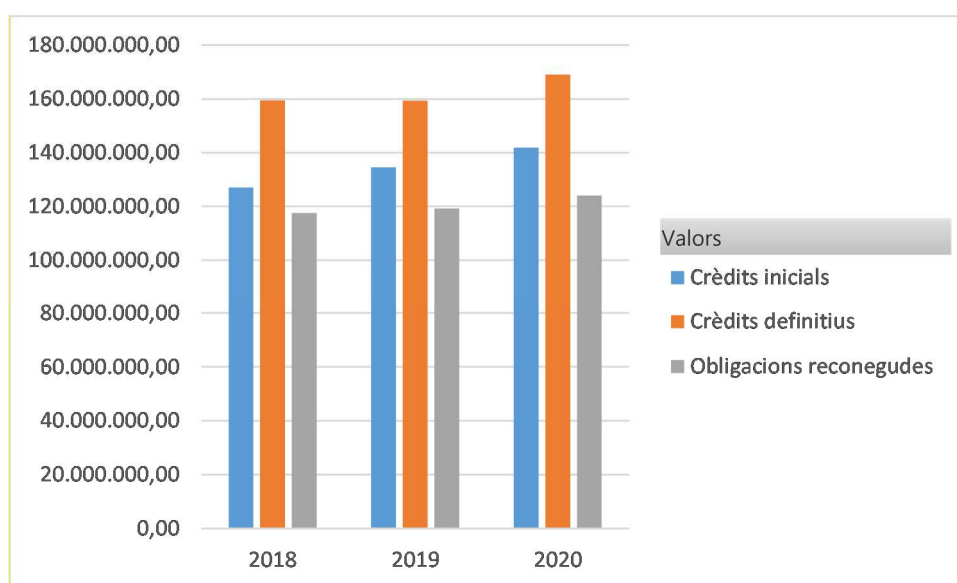


1. EVOLUCIÓ I ESTAT D'EXECUCIO DEL PRESSUPOST DE DESPESES

El pressupost de la Diputació de l'exercici 2020 ha seguit la tendència de creixement iniciada l'exercici 2018, en termes de crèdits inicials, definitius i obligacions reconegudes.

Pel que fa al grau d'execució de la despesa, aquest ha disminuït en un 2% respecte l'exercici anterior.

Exercici	Crèdits inicials	Crèdits definitius	Obligacions reconegudes	% execució
2018	127.056.000,00	159.430.191,66	117.571.891,62	74%
2019	134.581.000,00	159.318.238,51	119.159.112,93	75%
2020	141.858.000,00	169.071.944,31	124.052.364,82	73%



1.1. Evolució del grau d'execució de la despesa per capítols

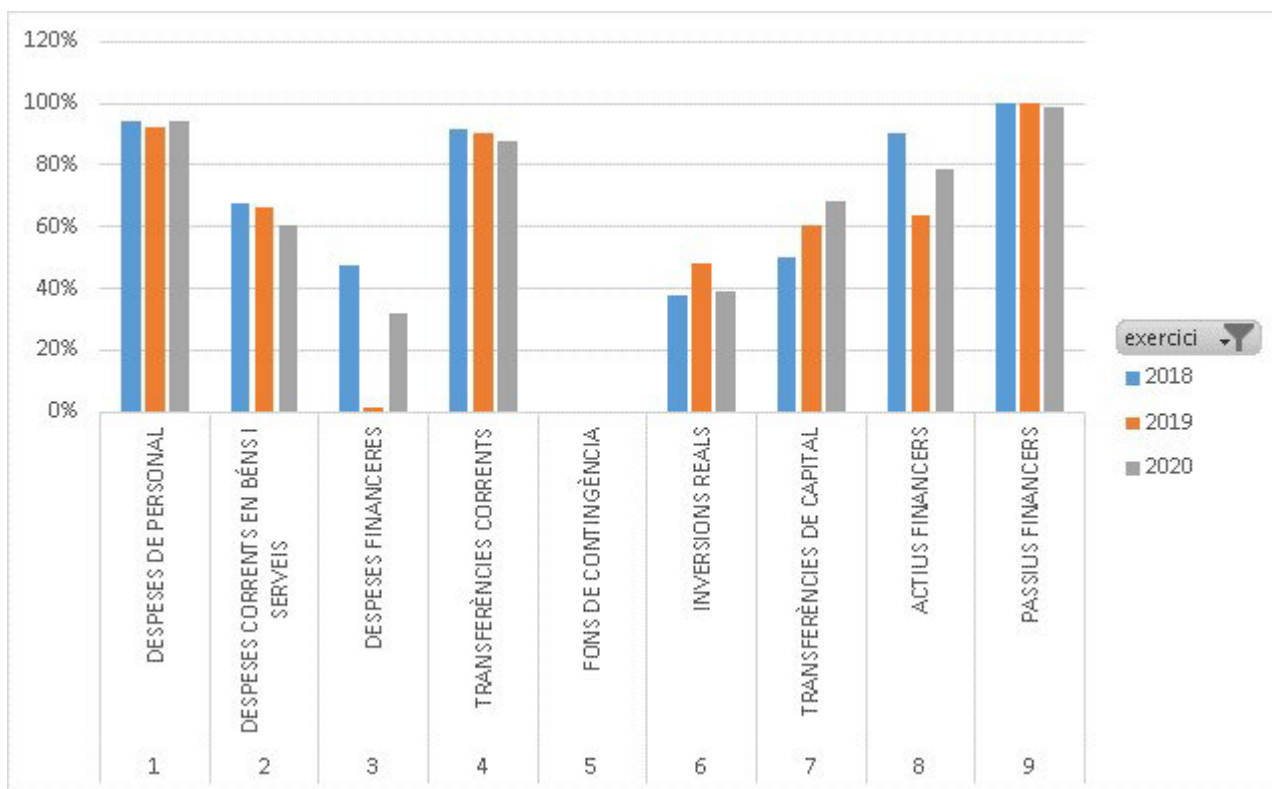
A nivell de capítols, els majors graus d'execució de la despesa en el 2020 els trobem en els passius financers, les despeses de personal i les transferències corrents, mentre que els menors grau d'execució s'han produït en les despeses financeres i les inversions reals.

Des d'una perspectiva temporal, les transferències de capital han experimentat un increment significatiu del grau d'execució respecte la mitjana dels dos exercicis anteriors, mentre que les despeses corrents en béns i serveis, les inversions reals i les transferències corrents han experimentat disminucions del 6%, 4% i 3% respectivament.

Capítol	Crèdits inicials 2020	Crèdits definitius 2020	Obligacions reconegudes 2020	% execució 2020	% execuc. mitjana 2018-19	variació % execuc.
DESPESES DE PERSONAL	19.385.049,56	19.331.604,61	18.194.665,26	94%	93%	1%
DESPESES CORRENTS EN BÉNS I SERVEIS	14.913.966,86	19.535.670,82	11.859.821,37	61%	67%	-6%
DESPESES FINANCERES	155.483,43	161.483,43	51.213,47	32%	25%	7%
TRANSFERÈNCIES CORRENTS	63.496.806,85	71.163.337,13	62.396.959,01	88%	91%	-3%
FONS DE CONTINGÈNCIA	6.380.000,00	1.662.853,54	0,00	0%	0%	0%
INVERSIONS REALS	19.773.782,94	25.999.513,34	10.210.778,62	39%	43%	-4%



Capítol	Crèdits inicials 2020	Crèdits definitius 2020	Obligacions reconegudes 2020	% execució 2020	% execuc. mitjana 2018-19	variació % execuc.
TRANSFERÈNCIES DE CAPITAL	17.577.910,36	31.042.481,44	21.190.001,13	68%	55%	13%
ACTIUS FINANCERS	120.000,00	120.000,00	94.570,04	79%	77%	2%
PASSIUS FINANCERS	55.000,00	55.000,00	54.355,92	99%	100%	-1%
Total general	141.858.000,00	169.071.944,31	124.052.364,82	73%	74%	-1%



1.2. Evolució del grau d'execució de la despesa per centres gestors

Els centres gestors que han executat la seva despesa en major grau durant el 2020 són el Servei d'Arquitectura, la Secretaria General, els Serveis Jurídics, Patrimoni i Expropiacions, Esports, Gabinet de Presidència i Cooperació Cultural.

Per altra banda, els centres gestors de Biblioteques, Habitatge, Servei de Programes Europeus i Unitat de Gestió de la Informació han experimentat els menors graus d'execució de tot el conjunt de l'entitat durant el 2020.

Des d'una perspectiva temporal, els serveis d'Arquitectura, Programes Europeus, Medi Ambient i Assistència i Cooperació als Municipis són els que han incrementat més el seu grau d'execució respecte els dos exercicis anteriors, mentre que la Oficina de Difusió, Intervenció, Tresoreria i Biblioteques són els que més han disminuït.

Centre gestor	Crèdits inicials 2020	Crèdits definitius 2020	Obligacions reconegudes 2020	% execució 2020	% execuc. mitjana 2018-19	Variació % execuc.
Assistència i Cooperació als Municipis	20.424.742,51	29.072.701,26	24.901.233,82	86%	77%	9%
Biblioteques	2.071.343,64	2.605.402,37	771.093,52	30%	50%	-21%



Centre gestor	Crèdits inicials 2020	Crèdits definitius 2020	Obligacions reconegudes 2020	% execució 2020	% execuc. mitjana 2018-19	Variació % execuc.
Compra Pública	684.955,42	690.203,96	520.091,20	75%	75%	0%
Comunicació Cultural	902.677,25	1.021.048,71	803.745,75	79%	78%	1%
Cooperació Cultural	11.896.207,23	18.533.786,34	16.488.851,75	89%	93%	-4%
Gabinet de Presidència	38.522.556,42	35.383.492,63	31.414.711,04	89%	81%	8%
Habitatge	2.240.173,04	3.483.298,21	1.100.213,10	32%	29%	3%
Inspai - Centre de la Imatge	566.364,71	576.531,46	508.838,05	88%	84%	5%
Intervenció	7.864.396,75	3.172.963,89	1.376.858,01	43%	71%	-27%
Medi Ambient	7.138.205,69	12.258.402,91	9.993.794,05	82%	66%	16%
Monuments	2.061.802,20	3.052.707,85	1.899.217,98	62%	69%	-7%
Noves Tecnologies	2.927.297,64	3.926.230,96	2.561.513,48	65%	77%	-11%
Oficina de Difusió	737.981,58	748.382,54	455.838,56	61%	90%	-29%
Organització i Recursos Humans Corporatius	3.824.987,55	4.511.395,45	2.808.824,88	62%	75%	-13%
Participació Ciutadana, Bon Govern i Transparència	343.407,53	473.438,55	213.391,52	45%	57%	-12%
Patrimoni i Expropiacions	830.565,58	924.136,77	872.133,90	94%	92%	2%
Promoció i Desenvolupament Econòmic Local	2.012.621,38	2.801.593,53	1.745.277,88	62%	66%	-4%
Protocol, Premsa i Comunicació	1.412.689,31	1.441.302,05	1.131.054,18	78%	94%	-16%
Secretaria General	1.581.171,32	1.605.787,01	1.525.896,67	95%	89%	6%
Servei d'Arquitectura	232.924,18	248.635,19	249.308,53	100%	79%	21%
Servei d'Arxius i Gestió de Documents	563.802,00	738.009,78	522.533,81	71%	79%	-8%
Servei de Programes Europeus	15.095.030,70	17.974.512,77	6.899.234,18	38%	19%	19%
Servei d'Enginyeria - Protecció Civil	328.320,60	410.446,15	356.840,68	87%	83%	4%
Servei d'Esports	3.503.458,52	3.721.627,88	3.318.903,16	89%	91%	-2%
Serveis Jurídics	546.038,83	546.662,83	519.489,84	95%	93%	2%
Serveis Lingüístics	312.138,50	355.044,35	265.607,43	75%	69%	5%
Tresoreria	710.041,52	710.041,52	502.334,73	71%	97%	-26%
Unitat de Gestió de la Informació - UGI	730.800,00	796.798,06	303.092,95	38%	40%	-2%
Xarxa Viària	11.791.298,40	17.287.359,33	10.022.440,17	58%	70%	-12%
Total general	141.858.000,00	169.071.944,31	124.052.364,82	73%	74%	-1%

(el gràfic corresponent a aquest quadre és consultable a l'annex de la present memòria)

1.3. Evolució del grau d'execució per àrees de despesa

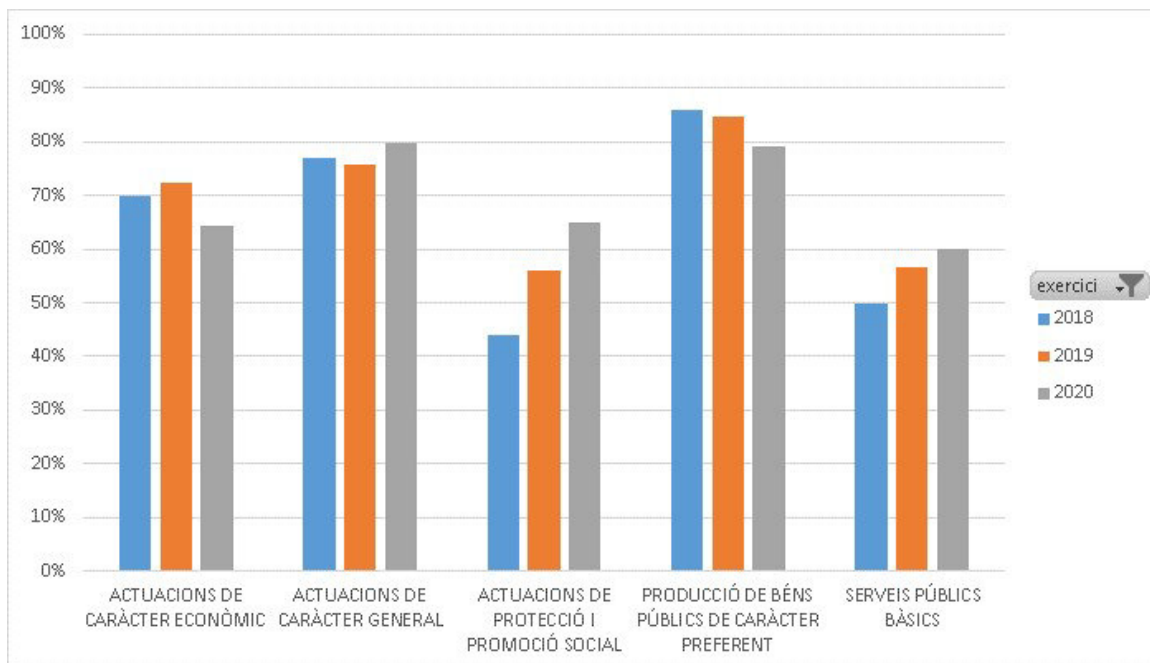
A nivell d'àrees de despesa, les que s'han executat en major grau durant el 2020 són les actuacions de caràcter general i la producció de béns públics de caràcter preferent, mentre que les actuacions de protecció i promoció social i les de caràcter econòmic són les que ho han fet amb menor grau.

En relació a la mitjana dels dos exercicis anteriors, les actuacions de protecció i promoció social han augmentat significativament, mentre que les de caràcter econòmic i producció de béns públics de caràcter preferent han experimentat les majors disminucions.

Àrea despesa	Crèdits inicials 2020	Crèdits definitius 2020	Obligacions reconegudes 2020	% execució 2020	% execuc. mitjana 2018-19	variació % execuc.
ACTUACIONS DE CARÀCTER ECONÒMIC	30.723.663,06	40.093.143,86	25.760.462,45	64%	71%	-7%
ACTUACIONS DE CARÀCTER GENERAL	57.234.068,93	62.047.824,71	49.425.575,60	80%	76%	3%
ACTUACIONS DE PROTECCIÓ I PROMOCIÓ SOCIAL	3.021.274,93	3.797.585,90	2.462.011,89	65%	50%	15%



Àrea despesa	Crèdits inicials 2020	Crèdits definitius 2020	Obligacions reconegudes 2020	% execució 2020	% execuc. mitjana 2018-19	variació % execuc.
PRODUCCIÓ DE BÉNS PÚBLICS DE CARÀCTER PREFERENT	38.292.158,90	44.779.725,60	35.403.609,42	79%	85%	-6%
SERVEIS PÚBLICS BÀSICS	12.586.834,18	18.353.664,24	11.000.705,46	60%	53%	7%
Total general	141.858.000,00	169.071.944,31	124.052.364,82	73%	74%	-1%



1.4. Evolució del grau d'execució per polítiques de despesa

Les polítiques de despesa que s'han executat en major grau han sigut les de deute públic, educació, òrgans de govern, sanitat i altres prestacions econòmiques a favor dels empleats. En menor grau s'han executat les d'habitatge i urbanisme, agricultura, ramadera i pesca, altres actuacions de caràcter econòmic i infraestructures.

Des d'una perspectiva temporal, les polítiques de benestar comunitari, serveis socials, agricultura, ramaderia i pesca, investigació, desenvolupament i innovació són les que més han augmentat respecte els dos anys anteriors. Per altra banda, les altres actuacions de caràcter econòmic, cultura i administració financera i tributària són les que més han disminuït.

Política despesa	Crèdits inicials 2020	Crèdits definitius 2020	Obligacions reconegudes 2020	% execució 2020	% execuc. mitjana 2018-19	variació % execuc.
ADMINISTRACIÓ FINANCERA I TRIBUTÀRIA	10.297.662,62	8.169.497,22	6.014.930,49	74%	83%	-9%
AGRICULTURA, RAMADERIA I PESCA	454.086,90	623.218,44	345.067,45	55%	38%	17%
ALTRES ACTUACIONS DE CARÀCTER ECONÒMIC	1.935.879,29	2.502.850,27	1.409.717,52	56%	78%	-22%
ALTRES PRESTACIONS ECONÒMIQUES A FAVOR D'EMPLEATS	555.000,00	564.772,88	532.422,15	94%	88%	6%
BENESTAR COMUNITARI	3.373.097,30	4.342.457,02	2.507.357,25	58%	0%	58%



Política despesa	Crèdits inicials 2020	Crèdits definitius 2020	Obligacions reconegudes 2020	% execució 2020	% execuc. mitjana 2018-19	variació % execuc.
COMERÇ, TURISME I PETITES I MITJANES EMPRESSES	9.791.788,07	10.714.609,38	8.800.134,62	82%	88%	-6%
CULTURA	16.737.647,63	20.038.772,78	12.026.537,97	60%	74%	-14%
DEUTE PÚBLIC	55.100,00	55.100,00	54.355,92	99%	99%	0%
EDUCACIÓ	3.263.377,00	8.897.570,96	8.771.697,40	99%	93%	6%
ESPORT	3.693.458,52	3.911.627,88	3.448.903,16	88%	91%	-3%
HABITATGE I URBANISME	2.368.861,88	3.287.523,33	1.260.925,50	38%	38%	0%
INFRAESTRUCTURES	17.573.018,52	24.975.306,65	14.118.901,85	57%	62%	-5%
INVESTIGACIÓ, DESENVOLUPAMENT I INNOVACIÓ	968.890,28	1.277.159,12	1.086.641,01	85%	71%	14%
MEDI AMBIENT	6.789.775,00	10.668.583,89	7.178.066,79	67%	57%	10%
ÒRGANS DE GOVERN	3.936.639,49	3.981.587,45	3.808.564,74	96%	97%	-1%
SANITAT	14.597.675,75	11.931.753,98	11.156.470,89	94%	97%	-3%
SERVEIS DE CARÀCTER GENERAL	19.082.266,66	15.275.284,90	10.518.709,16	69%	71%	-2%
SERVEIS SOCIALS I PROMOCIÓ SOCIAL	2.466.274,93	3.232.813,02	1.929.589,74	60%	40%	19%
TRANSFERÈNCIES A ALTRES ADMINISTRACIONS PÚBLIQUES	23.917.500,16	34.621.455,14	29.083.371,21	84%	75%	9%
Total general	141.858.000,00	169.071.944,31	124.052.364,82	73%	74%	-1%

(el gràfic corresponent a aquest quadre és consultable a l'annex de la present memòria)

1.5. Evolució del grau d'execució per programes de despesa

Els programes de despesa que s'han executat en major grau durant el 2020 són els de gestió del coneixement, investigació científica, tècnica i aplicada, transferències a entitats locals, deute públic, educació, informació i promoció turística i òrgans de govern. Per altra banda, els que ho han fet en menor grau han sigut els d'equipaments culturals, investigació i estudis relacionats amb els serveis públics, biblioteques públiques i fires.

En comparació als dos exercicis anteriors, han experimentat major augment del grau d'execució els programes d'urbanisme, enllumenat públic, desenvolupament empresarial, investigació científica, tècnica i aplicada, i assistència social primària. Per contra, els que més han disminuït han sigut els de fires, equipaments culturals i museus, transferències a comunitats autònomes i imprevistos.

Programa de despesa	Crèdits inicials 2020	Crèdits definitius 2020	Obligacions reconegudes 2020	% execució 2020	% execuc. mitjana 2018-19	variació % execuc.
ADMINISTRACIÓ GENERAL	11.700.930,14	12.481.063,82	10.305.317,64	83%	82%	0%
Altres actuacions en agricultura, ramaderia i pesca	454.086,90	623.218,44	345.067,45	55%	38%	17%
Altres actuacions sectorials	287.302,66	433.391,60	183.298,46	42%	26%	17%
Altres infraestructures	5.781.720,12	7.687.947,32	4.096.461,68	53%	35%	18%
Altres prestacions econòmiques a favor d'empleats	555.000,00	564.772,88	532.422,15	94%	88%	6%
Arxius	566.364,71	576.531,46	508.838,05	88%	84%	5%
Assistència social primària	2.466.274,93	3.232.813,02	1.929.589,74	60%	40%	19%
Biblioteques públiques	2.101.343,64	2.663.280,77	798.176,95	30%	50%	-20%
Carreteres	11.791.298,40	17.287.359,33	10.022.440,17	58%	70%	-12%
Comerç	2.060.258,43	2.797.203,69	1.561.707,75	56%	69%	-13%
Desenvolupament empresarial	263.162,95	288.620,02	188.851,75	65%	32%	33%



Programa de despesa	Crèdits inicials 2020	Crèdits definitius 2020	Obligacions reconegudes 2020	% execució 2020	% execuc. mitjana 2018-19	variació % execuc.
DEUTE PÚBLIC	55.100,00	55.100,00	54.355,92	99%	99%	0%
Educació	3.263.377,00	8.897.570,96	8.771.697,40	99%	93%	6%
Enllumenat públic	3.373.097,30	4.342.457,02	2.507.357,25	58%	0%	58%
Equipaments culturals i museus	2.547.350,46	2.914.257,81	583.109,71	20%	71%	-51%
Fires	296.500,00	324.100,00	108.343,45	33%	90%	-56%
Gestió del coneixement	25.000,00	25.000,00	25.000,00	100%	100%	0%
Gestió del deute i de la tresoreria	654.941,52	654.941,52	447.978,81	68%	100%	-31%
Gestió del patrimoni	1.382.974,35	1.990.157,85	1.068.624,92	54%	75%	-22%
Gestió del sistema tributari	6.675.000,00	3.913.937,50	3.069.468,75	78%	83%	-5%
Imprevistos, situacions transitòries i contingències d'exec.	7.037.928,99	2.320.782,53	0,00	0%	49%	-49%
Informació i promoció turística	6.884.564,03	6.871.294,07	6.757.933,21	98%	98%	0%
Investigació científica, tècnica i aplicada	785.733,54	1.039.901,28	1.039.880,86	100%	80%	20%
Investigació i estudis relacionats amb els serveis públics	183.156,74	237.257,84	46.760,15	20%	34%	-14%
Òrgans de govern	3.936.639,49	3.981.587,45	3.808.564,74	96%	97%	-1%
Participació ciutadana	343.407,53	473.438,55	213.391,52	45%	57%	-12%
Política econòmica i fiscal	1.584.746,75	1.610.460,35	1.428.858,01	89%	84%	5%
Promoció cultural	9.460.786,62	10.761.994,89	8.167.195,28	76%	83%	-7%
Promoció i foment de l'esport	3.693.458,52	3.911.627,88	3.448.903,16	88%	91%	-3%
Promoció i gestió d'habitatge de protecció pública	2.240.173,04	3.074.134,49	1.095.070,41	36%	42%	-6%
Protecció de la salubritat pública	14.597.675,75	11.931.753,98	11.156.470,89	94%	97%	-3%
Protecció i gestió del patrimoni històric i artístic	2.061.802,20	3.122.707,85	1.969.217,98	63%	68%	-5%
Protecció i millora del medi ambient	6.789.775,00	10.668.583,89	7.178.066,79	67%	57%	10%
Societat de la informació	1.910.879,29	2.477.850,27	1.384.717,52	56%	77%	-22%
Transferències a altres entitats locals	5.481.064,00	5.551.064,00	5.565.961,14	100%	97%	3%
Transferències a comunitats autònomes	2.000,00	2.000,00	0,00	0%	50%	-50%
Transferències a entitats locals territorials	18.434.436,16	29.068.391,14	23.517.410,07	81%	71%	10%
Urbanisme: planejament, gestió, execució i disciplina urb.	128.688,84	213.388,84	165.855,09	78%	0%	78%
Total general	141.858.000,00	169.071.944,31	124.052.364,82	73%	74%	-1%

(el gràfic corresponent a aquest quadre és consultable a l'annex de la present memòria)

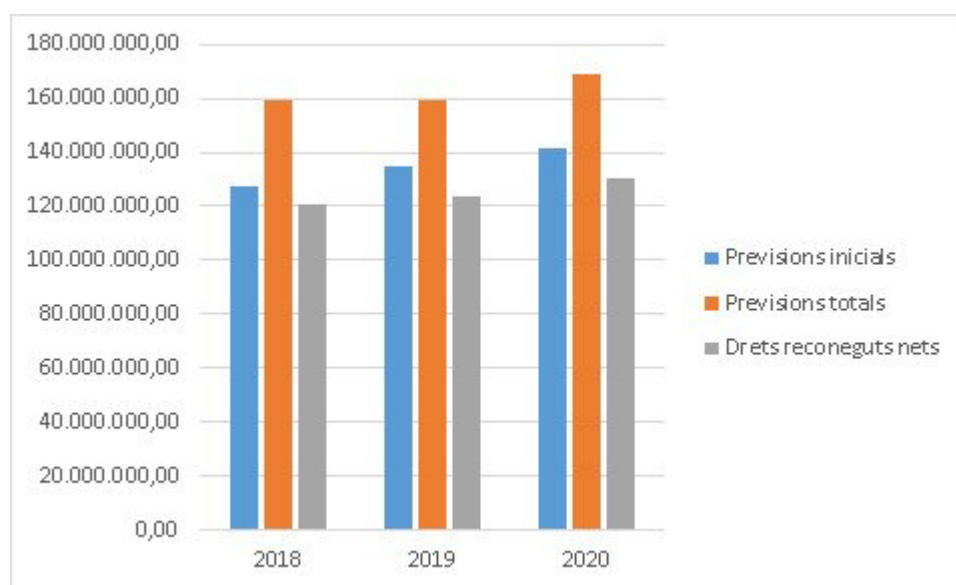


2. EVOLUCIÓ I ESTAT D'EXECUCIO DEL PRESSUPOST D'INGRESSOS

L'import total de drets reconeguts nets ha seguit la tendència de creixement iniciada en el 2018, de mode similar a les previsions inicials i definitives.

Concretament, els drets reconeguts nets han augmentat en 8M € aproximadament respecte la mitjana dels dos anys anteriors, amb una variació positiva del 7%.

Exercici	Previsions inicials	Previsions totals	Drets reconeguts nets
2018	127.056.000,00	159.430.191,66	121.041.051,72
2019	134.581.000,00	159.318.238,51	123.438.045,46
2020	141.858.000,00	169.071.944,31	130.315.588,10



2.1 Evolució de l'execució del pressupost d'ingressos per capítols

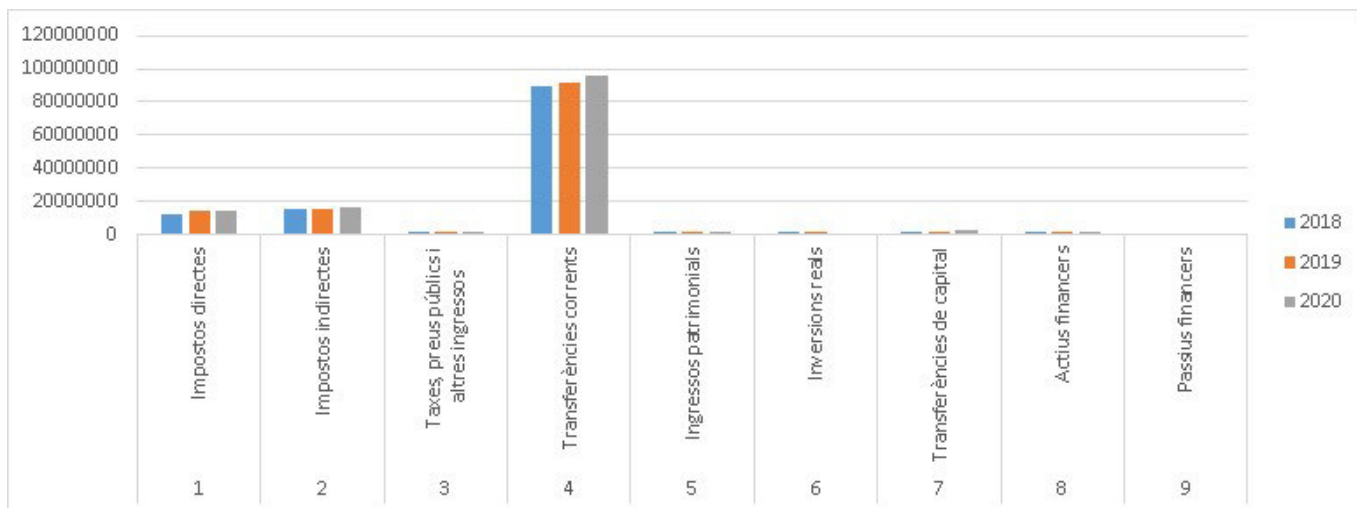
Les transferències corrents i de capital, i els impostos directes i indirectes conformen la major part d'ingressos de l'entitat, els quals corresponen a les participacions en els tributs estatals.

Des d'una perspectiva temporal, les transferències corrents i els impostos directes i indirectes són els que més han augmentat en termes de drets reconeguts nets, mentre que els ingressos patrimonials i els actius financers els que més han disminuït.

Capítol	Previsions inicials 2020	Previsions totals 2020	Drets reconeguts nets 2020	mitjana DRN 2018-19	variació DRN	% var. DRN
Impostos directes	12.870.766,32	12.870.766,32	14.658.468,79	13.341.708,23	1.316.760,56	10%
Impostos indirectes	15.509.588,92	15.509.588,92	15.960.090,31	15.505.975,43	454.114,88	3%
Taxes, preus públics i altres ingressos	1.934.370,10	1.934.370,10	1.225.926,13	963.625,80	262.300,34	27%
Transferències corrents	95.607.901,29	95.940.240,72	96.188.330,91	90.409.345,23	5.778.985,68	6%
Ingressos patrimonials	47.890,95	47.890,95	48.062,59	62.371,54	-14.308,95	-23%
Inversions reals	0,00	0,00	0,00	1.383,06	-1.383,06	-100%



Capítol	Previsions inicials 2020	Previsions totals 2020	Drets reconeguts nets 2020	mitjana DRN 2018-19	variació DRN	% var. DRN
Transferències de capital	5.629.482,42	6.257.759,72	2.149.006,94	1.862.179,24	286.827,71	15%
Actius financers	100.000,00	36.511.327,58	85.702,43	92.960,07	-7.257,64	-8%
Passius financers	10.158.000,00	0,00	0,00	0,00	0,00	-
Total	141.858.000,00	169.071.944,31	130.315.588,10	122.239.548,59	8.076.039,51	7%



2.2 Evolució de l'execució del pressupost d'ingressos per centres gestors

Els centres gestors que han augmentat més en drets reconeguts han sigut Intervenció (on s'imputen totes les transferències en concepte de participacions en tributs estatals) i Programes Europeus. Els que més han disminuït respecte els exercicis anteriors són Habitatge, Patrimoni i Expropiacions, Xarxa Viària i Cooperació Cultural.

Centre gestor	Previsions inicials 2020	Previsions totals 2020	Drets reconeguts nets 2020	mitjana DRN 2018-19	variació DRN	% var. DRN
Biblioteques	0,00	0,00	189.750,00	205.500,00	-15.750,00	-8%
Comunicació Cultural	30.000,00	30.000,00	52.056,66	41.885,93	10.170,73	24%
Contractació	0,00	0,00	0,00	371,90	-371,90	-100%
Cooperació cultural	0,00	0,00	0,00	212.769,15	-212.769,15	-100%
Gabinet de Presidència	1.476.274,93	1.496.274,93	1.185.010,01	630.611,41	554.398,61	88%
Habitatge	0,00	0,00	0,00	620.000,00	-620.000,00	-100%
Inspai - Centre de la Imatge	400,00	400,00	1.014,01	1.298,19	-284,18	-22%
Intervenció	118.529.668,72	154.940.996,30	119.989.512,23	112.775.749,53	7.213.762,71	6%
Medi Ambient	29.453,78	115.851,29	248.996,14	337.144,60	-88.148,46	-26%
Monuments	100,00	100,00	0,00	182,69	-182,69	-100%
Organització i Recursos Humans Corporatius	225.000,00	225.000,00	219.694,94	209.590,99	10.103,96	5%
Patrimoni i Expropiacions	47.890,95	47.890,95	75.720,38	355.695,04	-279.974,66	-79%
Promoció i Desenvolupament Econòmic Local	75.000,00	102.773,00	8.940,05	16.027,06	-7.087,01	-44%
Secretaria General	94.570,00	94.570,00	87.806,88	164.875,51	-77.068,63	-47%
Servei d'Arquitectura	2.500,00	2.500,00	7.789,01	0,00	7.789,01	-



Centre gestor	Previsions inicials 2020	Previsions totals 2020	Drets reconeguts nets 2020	mitjana DRN 2018-19	variació DRN	% var. DRN
Servei d'Arxius i Gestió de Documents	0,00	0,00	0,00	0,00	0,00	-
Servei de Programes Europeus	6.011.662,78	6.798.310,94	2.248.355,66	953.844,03	1.294.511,64	136%
Servei d'Enginyeria - Protecció Civil	2.500,00	2.500,00	0,00	3.759,62	-3.759,62	-100%
Serveis Jurídics	10.000,00	10.000,00	26.620,00	27.976,80	-1.356,80	-5%
Serveis Lingüístics	0,00	0,00	67,82	0,00	67,82	-
Tresoreria	15.180.478,84	5.022.478,84	5.877.008,08	5.645.483,18	231.524,90	4%
Xarxa Viària	142.500,00	182.298,06	97.246,23	346.783,01	-249.536,78	-72%
Total	141.858.000,00	169.071.944,31	130.315.588,10	122.239.548,59	8.076.039,51	7%

(el gràfic corresponent a aquest quadre és consultable a l'annex de la present memòria)

2.3 Evolució de l'execució del pressupost d'ingressos per conceptes

Les transferències procedents de l'Estat i els ingressos per IRPF (participacions en tributs estatals) i d'ajuntaments són les que més han augmentat respecte els exercicis anteriors. Per contra, els que més han disminuït han sigut els procedents de l'administració general de la comunitat autònoma, d'organismes autònoms de l'entitat i de societats mercantils, EPE i altres organismes públics.

Concepte	Previsions inicials 2020	Previsions totals 2020	Drets reconeguts nets 2020	mitjana DRN 2018-19	variació DRN	% var. DRN
impostos sobre la renda de les persones físiques	8.570.766,32	8.570.766,32	9.941.669,66	8.800.625,54	1.141.044,13	13%
recàrrec provincial en l'impost sobre activitats econòmiques	4.300.000,00	4.300.000,00	4.716.799,13	4.541.082,70	175.716,44	4%
impost sobre el valor afegit	10.036.563,16	10.036.563,16	10.216.519,14	9.779.066,35	437.452,80	4%
impostos especials	5.473.025,76	5.473.025,76	5.743.571,17	5.726.909,09	16.662,08	0%
altres taxes per prest de servic de caràcter preferent	3.000,00	3.000,00	0,00	1.290,48	-1.290,48	-100%
taxa per expedició de documents	300,00	300,00	1.014,01	360,69	653,32	181%
altres taxes per la realització d'activ. de compet. local	94.570,00	94.570,00	87.806,88	166.228,92	-78.422,04	-47%
taxa per ocup. via púb. amb suspensió temp. del tràfic rodat	500,00	500,00	563,59	1.674,94	-1.111,35	-66%
taxes per aprofitament del vol	400,00	400,00	224,81	0,00	224,81	-
compensació de telefònica d'espanya s. a.	150.000,00	150.000,00	130.283,19	300.453,61	-170.170,42	-57%
altres taxes per utilització privativa del domini públic	600,00	600,00	3.189,60	1.098,42	2.091,18	190%
altres preus públics	27.200,00	27.200,00	46.056,66	39.475,26	6.581,41	17%
altres reintegraments d'operacions corrents	1.500,00	1.500,00	746.333,52	233.162,65	513.170,87	220%
rec. del període exec. i per declar extemp sense requer prev	100,00	100,00	1.375,13	134,13	1.241,00	925%
interessos de demora	3.000,00	3.000,00	4.458,30	4.062,42	395,89	10%



Diputació de Girona

Concepte	Previsions inicials 2020	Previsions totals 2020	Drets reconeguts nets 2020	mitjana DRN 2018-19	variació DRN	% var. DRN
indemnitzacions d'assegurances de no vida.	0,00	0,00	3.829,98	0,00	3.829,98	-
altres ingressos diversos d'organismes autònoms de l'entitat local.	1.653.200,10	1.653.200,10	200.790,46	215.684,29	-14.893,83	-7%
de l'administració general de l'estat	0,00	0,00	0,00	135.000,00	-135.000,00	-100%
de soc. merc. estat.,ent. públic empr i altres organ públics	92.947.163,38	92.947.163,38	94.115.280,06	88.484.822,94	5.630.457,12	6%
de l'administració general de les comunitats autònomes	540.000,00	540.000,00	240.279,91	485.983,32	-245.703,41	-51%
de organismes autònoms i agències de les c.a	1.476.274,93	1.476.274,93	1.165.010,01	733.211,41	431.798,61	59%
de soc merc, ent púb empr i altres org púb depen de cc.aa	0,00	0,00	5.333,98	0,00	5.333,98	-
d'ajuntaments	0,00	0,00	189.750,00	8.750,00	181.000,00	2069%
de comarques.	288.359,89	411.807,08	171.333,98	162.126,19	9.207,79	6%
de famílies i institucions sense ànim de lucre	0,00	0,00	0,00	6.930,00	-6.930,00	-100%
del fons social europeu.	5.000,00	103.938,50	235.188,78	235.524,42	-335,64	0%
del fons de desenvolupament regional	0,00	0,00	3.606,07	2.704,56	901,52	33%
altres transferències de la unió europea.	351.103,09	461.056,58	57.880,12	70.596,03	-12.715,91	-18%
interessos de dipòsits	0,00	0,25	4.668,00	83.696,38	-79.028,38	-94%
de soc merc, entid púb empr i altres organismes públics.	0,00	0,00	0,00	15.043,08	-15.043,08	-100%
arrendaments de finques urbanes	0,00	0,00	219,19	242,01	-22,82	-9%
d'altres inversions reals.	47.890,95	47.890,95	47.843,40	47.207,46	635,94	1%
d'organismes autònoms de l'entitat local	0,00	0,00	0,00	1.383,06	-1.383,06	-100%
de l'administració general de les comunitats autònomes.	0,00	0,00	0,00	350.000,00	-350.000,00	-100%
de diputacions, consells o cabildos.	0,00	39.798,06	0,00	545.357,25	-545.357,25	-100%
d'ajuntaments	0,00	0,00	0,00	17.291,13	-17.291,13	-100%
de consorcis	3.485.951,58	4.074.430,82	1.946.019,49	891.543,40	1.054.476,09	118%
d'empreses privades	202.987,45	202.987,45	202.987,45	202.987,46	-0,01	0%
del fons de desenvolupament regional	0,00	0,00	0,00	30.000,00	-30.000,00	-100%
reintegrants de préstecs de fora del sector públic c/t	1.940.543,39	1.940.543,39	0,00	0,00	0,00	-
alienació d'accions i participacions del s.p.	100.000,00	100.000,00	82.711,68	87.638,30	-4.926,62	-6%
romanent de tresoreria.	0,00	0,00	2.990,75	5.321,77	-2.331,02	-44%
préstecs rebuts a ll't d'ens de fora del sector públic	0,00	36.411.327,58	0,00	0,00	0,00	-
Total	10.158.000,00	0,00	0,00	0,00	0,00	-
	141.858.000,00	169.071.944,31	130.315.588,10	122.239.548,59	8.076.039,51	7%



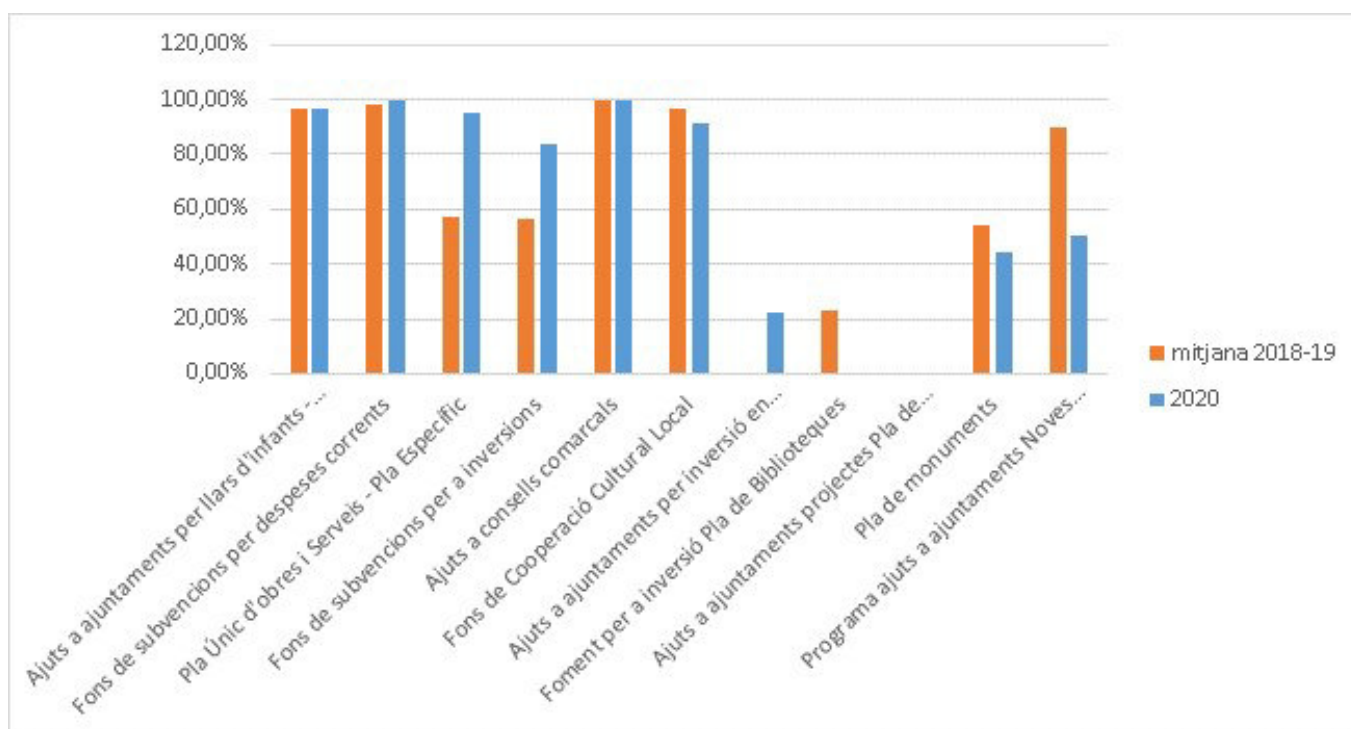
3. ESTAT D'EXECUCIÓ DE LES PRINCIPALS LÍNIES D'AJUTS I SUBVENCIONS

La mitjana d'execució de les principals línies d'ajuts i subvencions se situa en el 85% durant el 2020, un 10% més que la mitjana dels exercicis anteriors.

Les que més han augmentat en grau d'execució de la despesa han sigut el Pla Únic d'Obres i Serveis – pla específic, el fons de subvencions per a inversions i els ajuts a ajuntaments per a inversió en equipaments culturals.

El Pla de Monuments i els ajuts a ajuntaments en noves tecnologies són els que més han disminuït en grau d'execució de la despesa respecte els exercicis anteriors.

Línia de subvenció	Crèdits definitius 2020	Obligacions reconegudes netes 2020	% exec. 2020	mitjana % execuc. 2018-19
Ajuts a ajuntaments per llars d'infants - curs 2018-2019	5.522.125,00	5.350.625,00	96,89%	96,63%
Fons de subvencions per despeses corrents	8.439.264,43	8.425.627,35	99,84%	98,33%
Pla Únic d'obres i Serveis - Pla Específic	698.000,00	661.194,63	94,73%	56,83%
Fons de subvencions per a inversions	9.809.416,64	8.186.156,36	83,45%	56,58%
Ajuts a consells comarcals	5.294.064,00	5.294.064,00	100,00%	100,00%
Fons de Cooperació Cultural Local	3.035.890,05	2.765.839,74	91,10%	96,73%
Ajuts a ajuntaments per inversió en equipaments culturals	1.150.000,00	252.280,85	21,94%	0,00%
Foment per a inversió Pla de Biblioteques	750.000,00	0,00	0,00%	23,02%
Ajuts a ajuntaments projectes Pla de Biblioteques	411.000,00	0,00	0,00%	0,00%
Pla de monuments	1.757.831,74	784.944,21	44,65%	53,97%
Programa ajuts a ajuntaments Noves Tecnologies	749.301,67	379.684,37	50,67%	89,80%
Total	37.616.893,53	32.100.416,51	85,34%	74,73%





4. ESTAT D'EXECUCIÓ DELS PRINCIPALS PROJECTES DE DESPESA

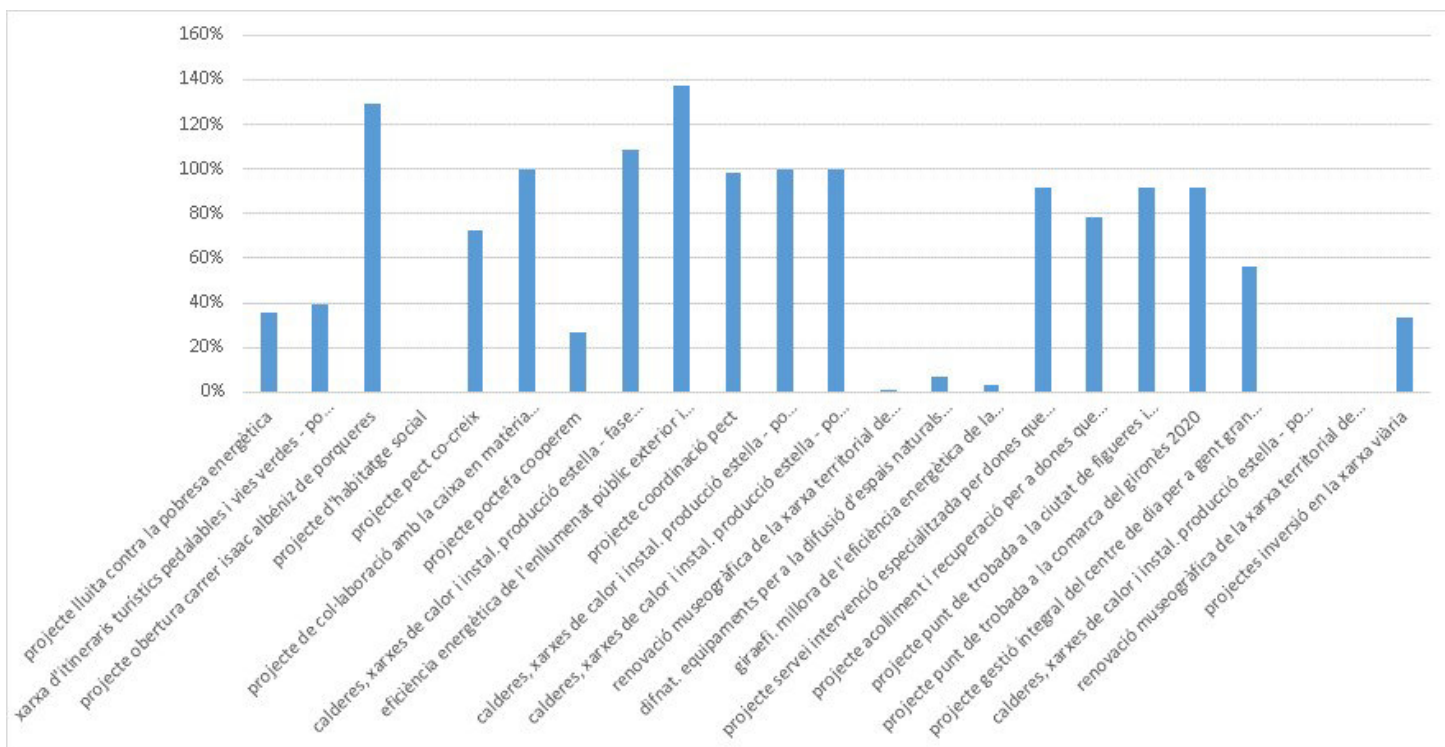
En relació als principals projectes de despesa, els que han tingut un grau major d'execució han sigut els finançats amb fons Feder (calderes, xarxes de calor i instal·lacions d'estella, eficiència energètica) i els corresponents al conveni amb la Generalitat en matèria de serveis socials (2020/3/PR/1 a 5).

Els que s'han executat en menor grau han sigut els projectes de renovació museogràfica, equipaments per a difusió d'espais naturals (Difnat) i millora de l'eficiència energètica (Giraefi), tots tres finançats amb fons Feder.

Codi de projecte	Denominació	Any d'inici	Durada (anys)	Despesa prevista	Despesa executada	% execuc.
2017/3/HA/1	projecte lluita contra la pobresa energètica	2017	4	317.461,60	113.583,40	36%
2017/3/UE/2	xarxa d'itineraris turístics pedalables i vies verdes - po feder catalunya 2014-2020	2018	4	4.893.072,43	1.908.533,75	39%
2017/3/UE/3	projecte obertura carrer isaac albéniz de porqueres	2018	4	128.688,84	165.855,09	129%
2018/2/HA/1	projecte d'habitatge social	2018	3	0,00	111.896,90	-
2018/3/EC/1	projecte pect co-creix	2018	5	345.738,62	249.389,04	72%
2018/3/MA/1	projecte de col·laboració amb la caixa en matèria d'espais naturals 2018	2018	3	64.411,19	64.411,19	100%
2018/3/MA/2	projecte pectefa cooperem	2018	4	172.857,07	45.791,15	26%
2018/3/UE/1	calderes, xarxes de calor i instal·lació producció estella - fase 1 - po feder catalunya 2014-2020 - operació g003-000003	2018	5	48.806,59	53.119,03	109%
2018/3/UE/2	eficiència energètica de l'enllumenat públic exterior i d'edificis d'entitats locals op.: g003-000042	2018	6	1.858.026,05	2.557.356,87	138%
2018/3/UE/3	projecte coordinació pect	2018	4	151.165,62	148.458,13	98%
2018/3/UE/4	calderes, xarxes de calor i instal·lació producció estella - po feder catalunya 2014-2020 - fase 2	2019	2	219.760,50	219.760,50	100%
2018/3/UE/5	calderes, xarxes de calor i instal·lació producció estella - po feder catalunya 2014-2020 - fase 3	2019	2	401.916,99	401.916,99	100%
2019/3/UE/1	renovació museogràfica de la xarxa territorial de museus - po feder catalunya 2014-2020 - fase 1	2019	3	1.465.739,72	4.933,35	0%
2019/3/UE/2	difnat. equipaments per a la difusió d'espais naturals protegits de les comarques de girona	2019	3	787.126,04	52.706,76	7%
2019/3/UE/3	giraefi. millora de l'eficiència energètica de la demarcació de girona	2019	4	1.139.725,58	39.020,43	3%
2020/3/PR/1	projecte servei intervenció especialitzada per dones que pateixen violència masclista comarca gironès 2020	2020	1	312.205,25	286.188,10	92%
2020/3/PR/2	projecte acolliment i recuperació per a dones que pateixen violència masclista comarca gironès 2020	2020	1	510.691,88	401.186,83	79%
2020/3/PR/3	projecte punt de trobada a la ciutat de figueres i comarca de l'alt empordà 2020	2020	1	84.456,00	77.418,00	92%
2020/3/PR/4	projecte punt de trobada a la comarca del gironès 2020	2020	1	120.828,00	110.759,00	92%



Codi de projecte	Denominació	Any d'inici	Durada (anys)	Despesa prevista	Despesa executada	% execuc.
2020/3/PR/5	projecte gestió integral del centre de dia per a gent gran les bernardes de salt 2020	2020	1	448.093,80	251.265,85	56%
2020/3/UE/3	calderes, xarxes de calor i instal. producció estella - po feder catalunya 2014-2020 - fase 4	2020	2	183.309,00	0,00	0%
2020/3/UE/4	renovació museogràfica de la xarxa territorial de museus - po feder catalunya 2014-2020 - fase 2	2020	2	54.450,00	0,00	0%
-	projectes inversió en la xarxa viària	-	-	7.495.685,86	2.479.603,43	33%
Total				21.204.216,63	9.743.153,79	46%



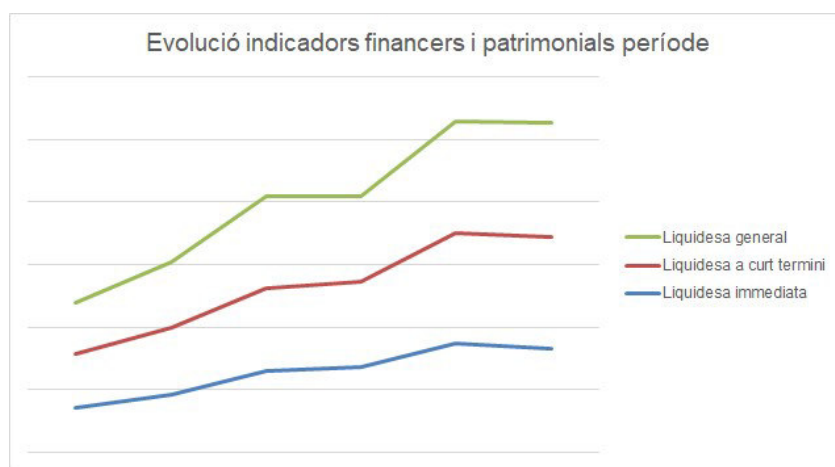


5. INDICADORS

5.1. Evolució dels indicadors financers i patrimonials

Els indicadors financers i patrimonials s'han mantingut respecte el darrer any, a excepció de l'endeutament per habitant, que s'ha incrementat en un 10% en relació al 2019.

INDICADORS FINANCERS I PATRIMONIALS	2020	2019	2018	2017	2016	2015	Mètode de càlcul
Liquidesa immediata	1,66	1,73	1,35	1,3	0,92	0,71	Fons líquids/Passiu corrent
Liquidesa a curt termini	1,78	1,78	1,38	1,33	1,07	0,87	Drets pdts.cobr.+Fons líquids/Passiu corrent
Liquidesa general	1,82	1,78	1,37	1,46	1,06	0,81	Actiu corrent/Passiu corrent
Endeutament per habitant	74,73	67,66	88,29	92,12	119,05	153,77	Passiu/núm.habitants
Endeutament	0,18	0,17	0,21	0,23	0,3	0,35	Passiu/Patrimoni net
Període mitjà de pagament	10,25	9,53	11,22	23,56	23,9	14,3	Sumatori núm.dies període pag. * import pag. / Sumatori import pagament
Període mitjà de cobrament	194,85	0	81,36	-	70,25	43,08	Sumatori núm.dies període cobr. * import cobr. / Sumatori import cobrament
Cobertura de les despeses corrents	0,98	0,94	0,96	0,87	0,86	1,25	Despeses gestió ord./Ingressos gestió ord.





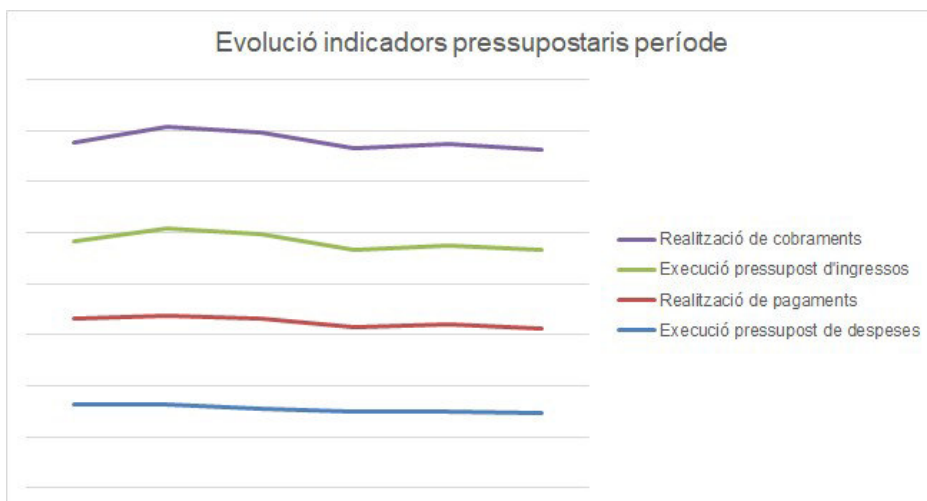
5.2. Evolució dels indicadors pressupostaris

Els indicadors pressupostaris s'han mantingut respecte l'exercici anterior, excepte el superàvit per habitant, que ha augmentat notablement, i la despesa i la inversió també per habitant, que s'han incrementat lleugerament.

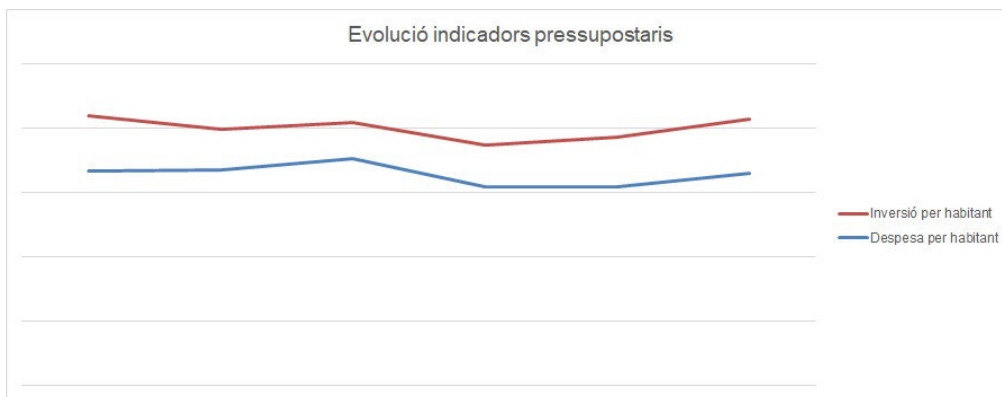
INDICADORS PRESSUPOSTARIS	2020	2019	2018	2017	2016	2015	Mètode de càlcul
Execució pressupost de despeses	0,73	0,75	0,74	0,78	0,81	0,82	ORN/crèdits definitius
Realització de pagaments	0,83	0,85	0,83	0,88	0,88	0,84	Pagaments líquids/ORN
Execució pressupost d'ingressos	0,77	0,77	0,76	0,82	0,85	0,76	DRN/prev.definitives
Realització de cobraments	0,99	1	1	1	1	0,97	Recaptació neta/DRN
Despesa per habitant	165,01	154,54	154,3	176,86	167,45	166,85	ORN/núm.habitants
Inversió per habitant	41,77	38,16	33,03	27,29	32,15	42,56	ORN(c.6,7)/núm.habitants
Esforç inversor	0,25	0,25	0,21	0,15	0,19	0,26	ORN(C.6,7)/ORN
Autonomia	0,97	0,97	0,97	0,94	0,96	0,94	DRN(c.1,2,3,5,6,7 i transf.rebudes/DRN
Autonomia fiscal	0,24	0,24	0,23	0,19	0,2	0,21	DRN ing.tributaris/DRN
Superàvit/dèficit per habitant	41,95	20,09	15,74	25,22	34,85	21,77	Resultat pressup.ajustat/núm.habitants
Realització pagaments pressup.tancats	0,85	0,89	0,64	0,55	0,74	0,67	Pagaments/Saldo inicial oblig.(+/- modif.,anul.)
Realització de cobraments pressup.tancats	0,25	0,13	0,03	0,02	0,34	0,42	Cobraments/Saldo inicial drets (+/- modif.,anul.)



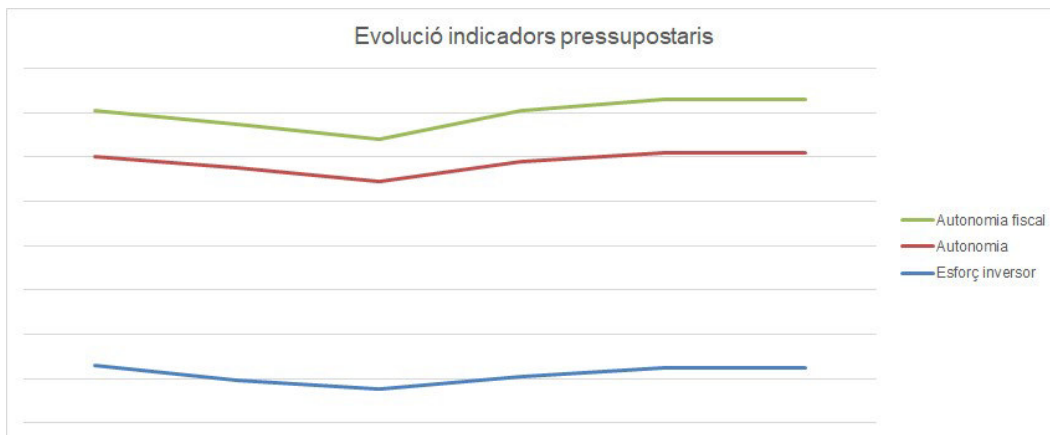
Evolució indicadors pressupostaris període

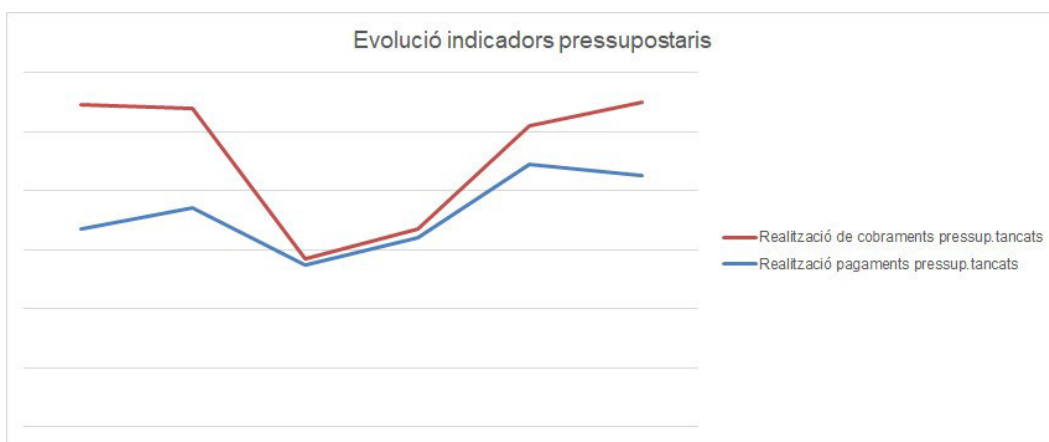
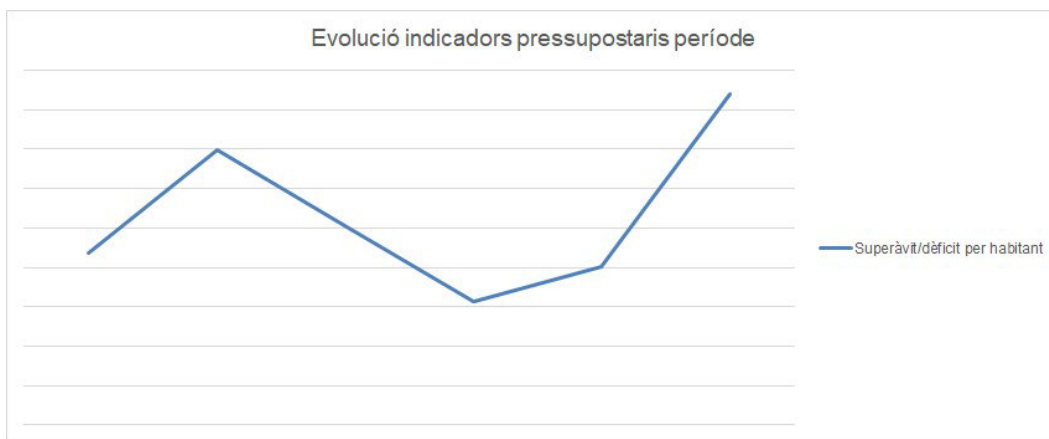


Evolució indicadors pressupostaris



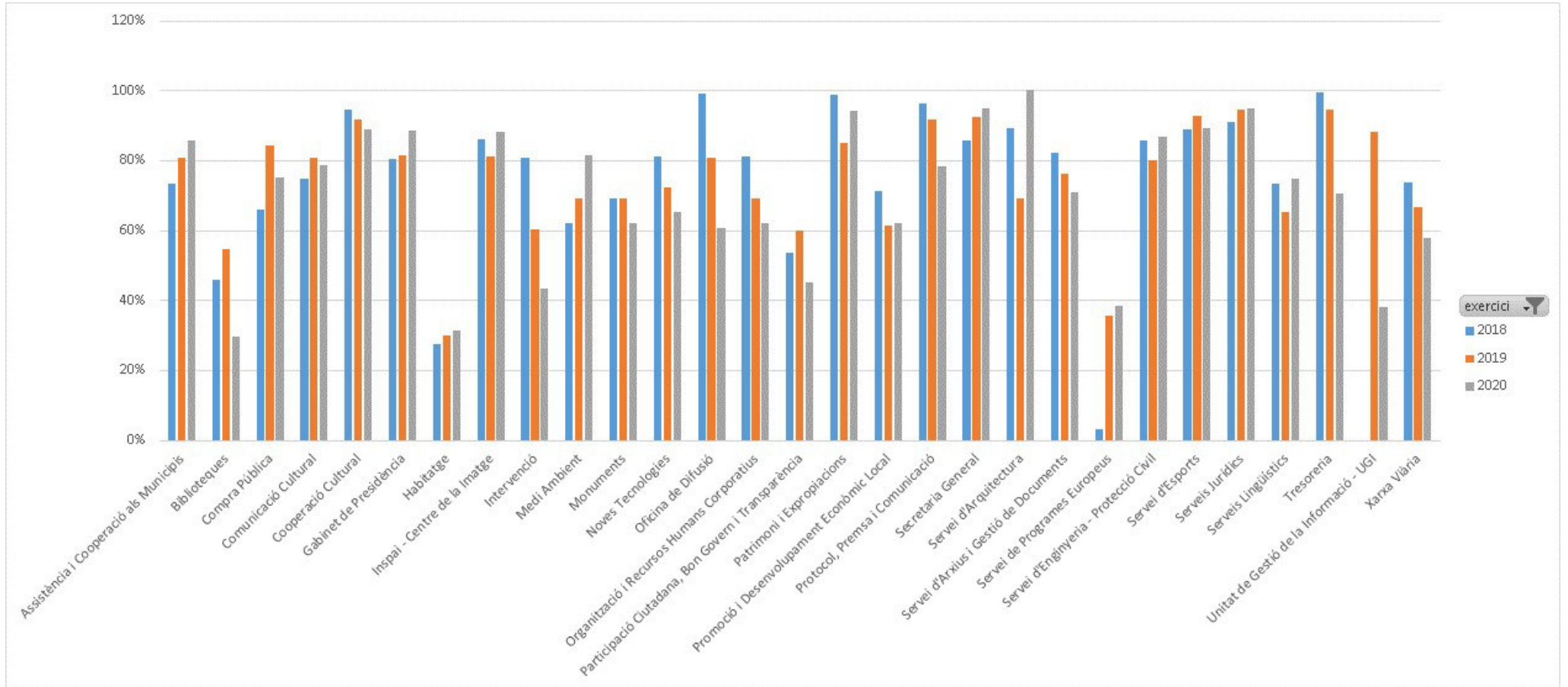
Evolució indicadors pressupostaris



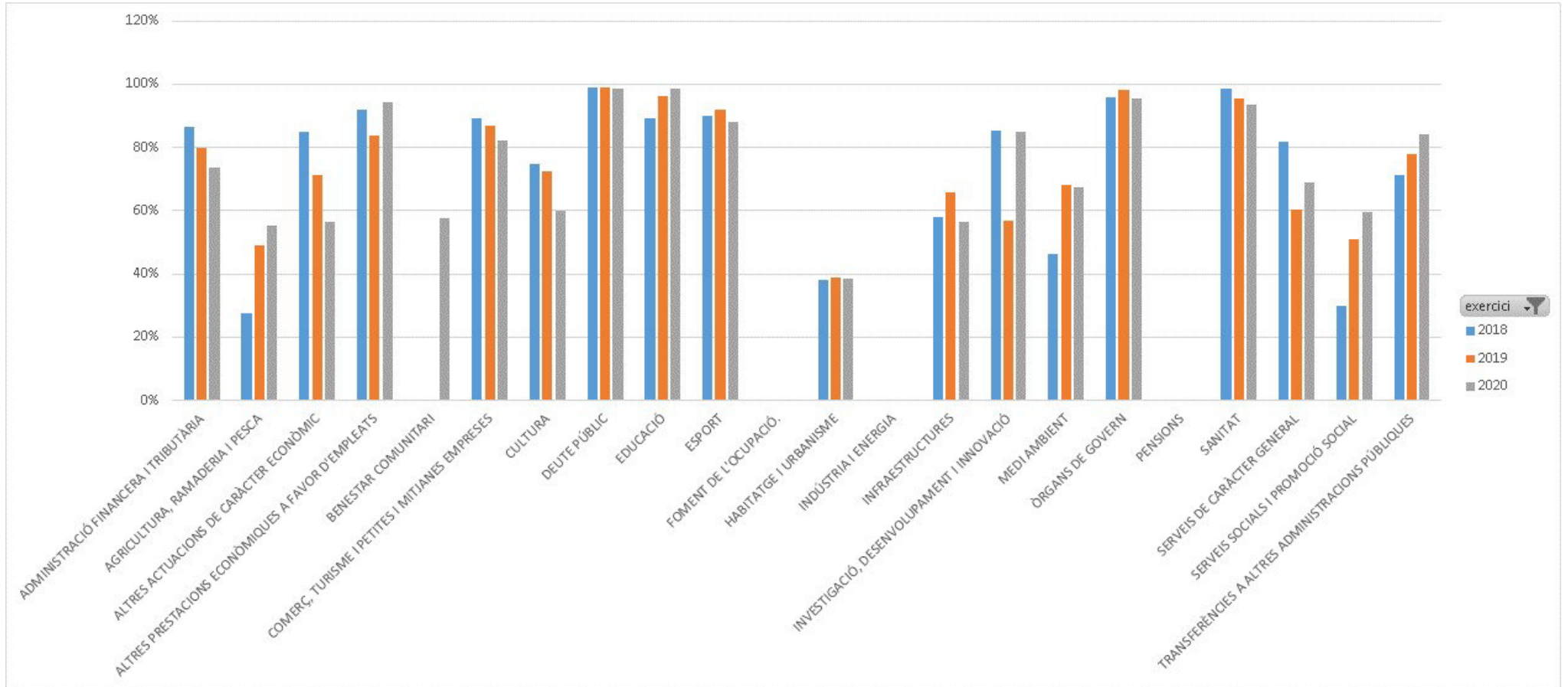


ANNEX

1.1. Evolució del grau d'execució de la despesa per centres gestors



1.2. Evolució del grau d'execució per polítiques de despesa



1.3. Evolució del grau d'execució per programes de despesa

